

LA RECHERCHE SUR LES RISQUES liés au captage, transport et stockage du CO₂

Le processus industriel captage - transport - stockage du CO₂ s'inscrit au nombre des nouvelles filières technologiques. Sa viabilité et son acceptabilité sociale vont dépendre des conditions de sécurité dans lesquelles il va se déployer.

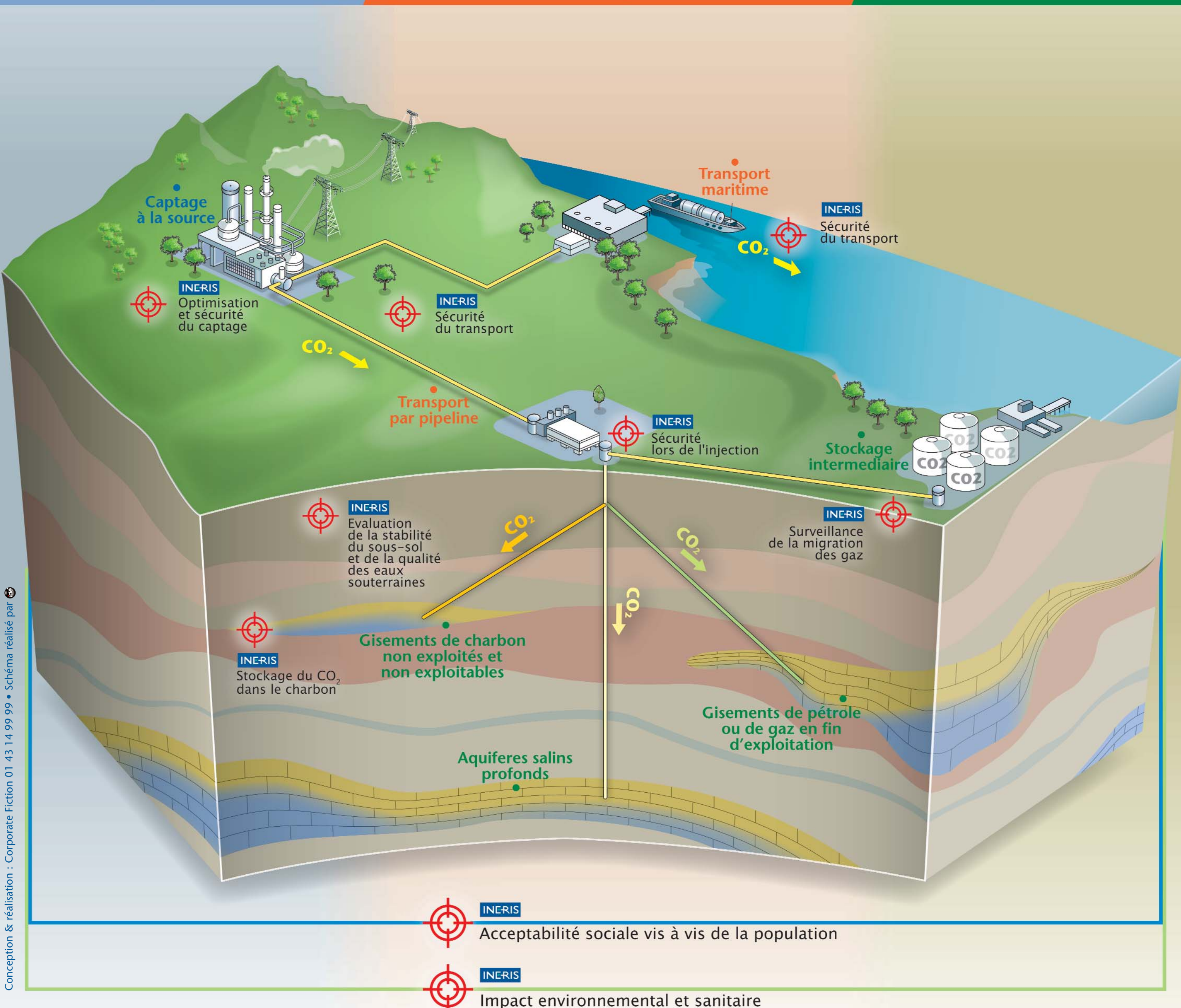
Accompagner l'innovation, caractériser et évaluer les risques pour mieux les maîtriser est au cœur de la mission de l'INERIS. Dans le cadre de la thématique du CO₂, les chercheurs de l'Institut participent à de nombreux programmes nationaux et européens qui impliquent chaque maillon de la chaîne.

Ces projets visent à étudier les risques liés aux procédés de captage utilisés, aux opérations de stockage, aux fuites de CO₂ depuis les sites de stockage, aux impuretés qui accompagnent le gaz. Ils s'attacheront aussi à définir les effets à long terme du CO₂ ainsi que l'impact sanitaire et environnemental du stockage, notamment les situations d'exposition des populations au CO₂, mais surtout aux éventuels contaminants issus des perturbations géochimiques générées par le stockage, et les conséquences sur la qualité des eaux souterraines.

Captage

Transport

Stockage



Conception & réalisation : Corporate Fiction 01 43 14 99 99 • Schéma réalisé par INERIS