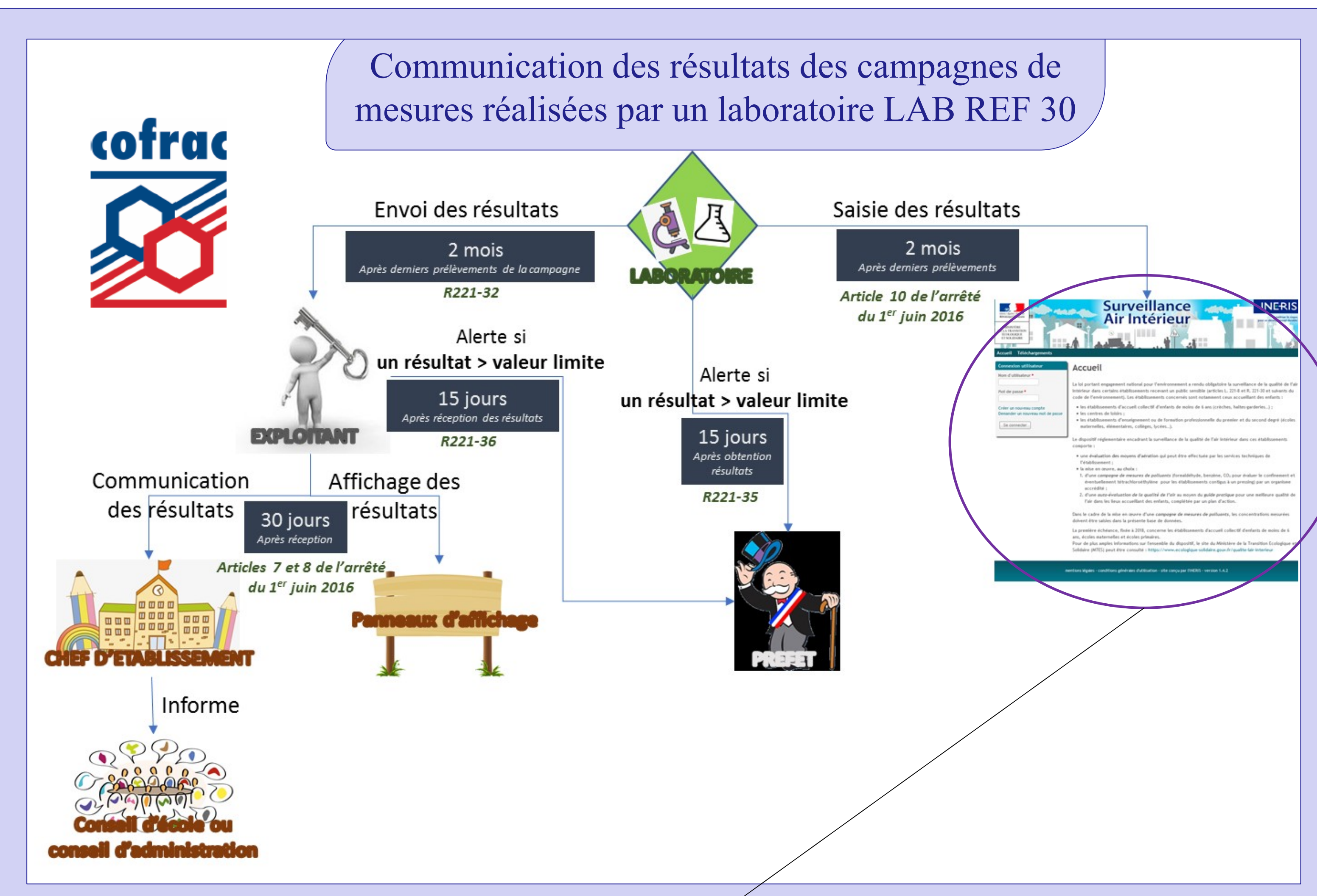
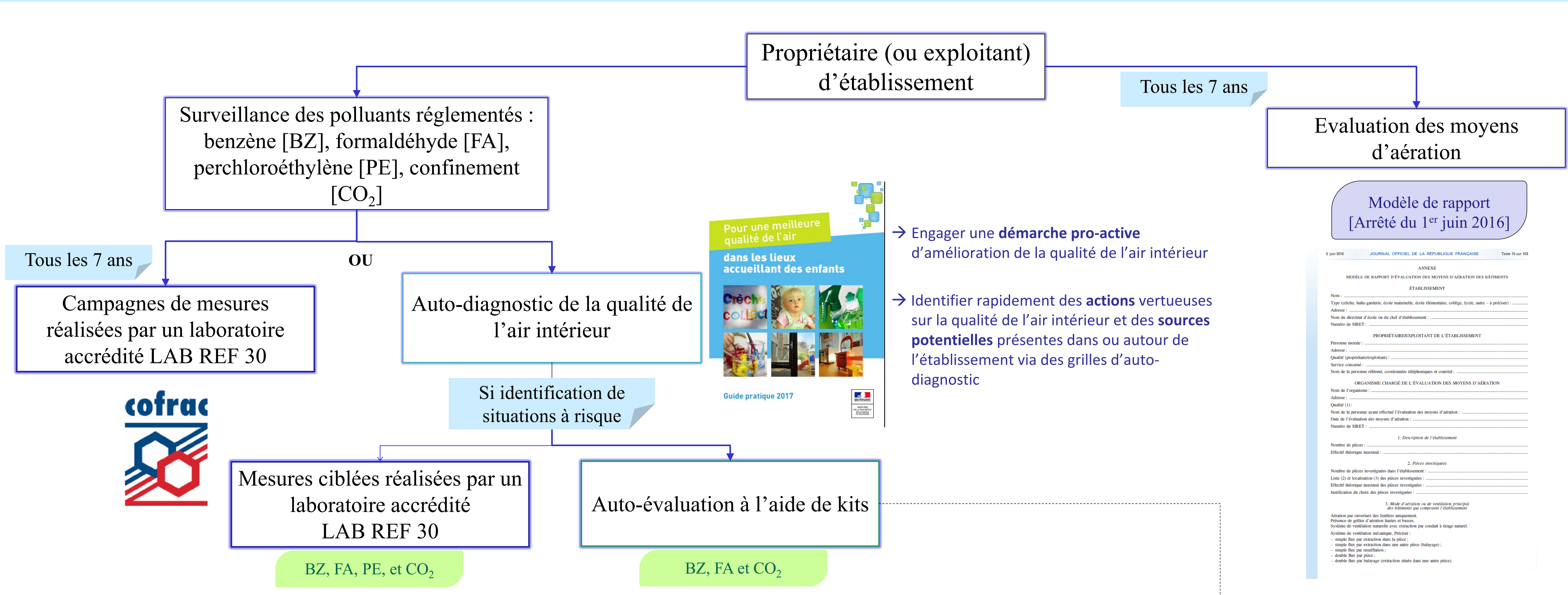


Surveillance de la qualité de l'air intérieur dans les établissements recevant du public (ERP)

V. Migné-Fouillen¹, J. Quéron¹, M. Durif¹

virginie.migne@ineris.fr

¹INERIS, Verneuil en Halatte, 60550, France



Kits de mesures indicatives

Les kits de mesures indicatives permettent de mesurer le benzène, le formaldéhyde et l'indice confinement.

⇒ **Conformité** délivré par l'INERIS sur la base d'un cahier de charges

⇒ Liste des kits conformes disponible sur le site internet suivant : <https://kits.qai-ecoles-creeches.fr>

Bilan à fin Novembre 2018

Campagne réalisée dans 1233 établissements (soit 19 463 mesures collectées)

En cas de dépassement des valeurs limites :

- ✓ **Guide méthodologique** relatif à la conduite de mesures de 2nd niveau
- ✓ **Réseau laboratoire** : organismes engagés à respecter une charte pour la conduite d'investigations de second niveau en cas de dépassement des valeurs limites dans les établissements recevant des enfants

<https://reseau-labos.qai-ecoles-creeches.fr/>

2016/2017 : Opération 1000 kits Benzène et Formaldéhyde

Afin d'accompagner le déploiement du guide pratique, le Ministère en charge de l'Environnement a décidé en février 2016 de financer la distribution de 1000 kits de mesure aux écoles et crèches des territoires à énergie positive pour la croissance verte.

Quelques chiffres :

- ✓ 1000 kits distribués sur un an (de fév. 2016 à fév. 2017)
- ✓ 739 kits renvoyés au laboratoire pour analyse