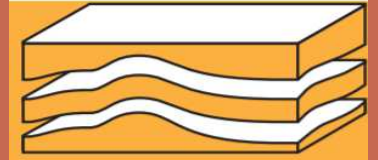


INJECTION DES POCHEES DE DISSOLUTION DU GYPSE ANTÉLUDIEN



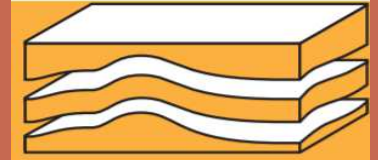
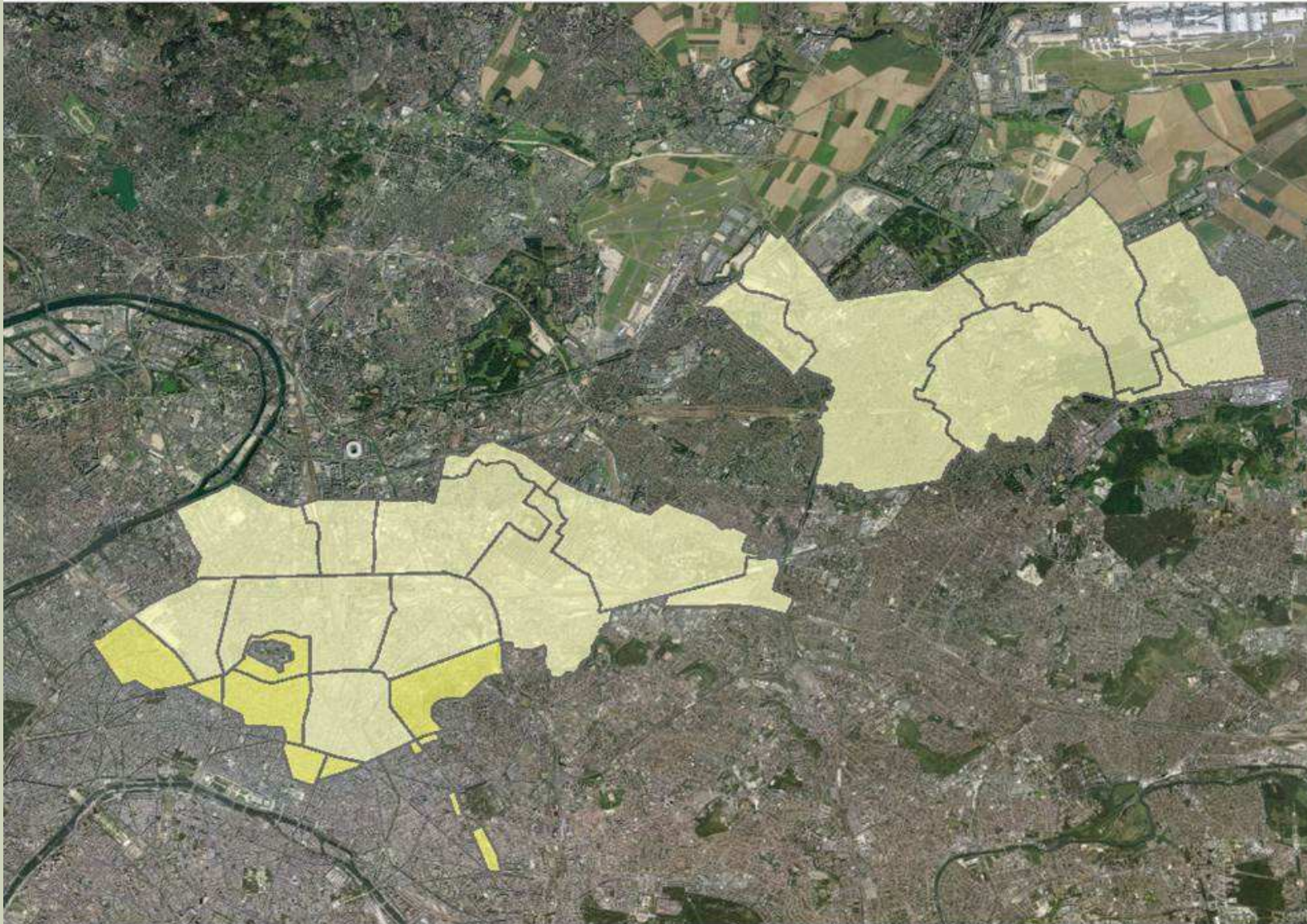
IGC PARIS - MH 06/11/2018

Retour sur
quelques
opérations
récentes

INJECTION DES POCHEs DE DISSOLUTION DU GYPSE ANTÉLUDIEN

- Des opérations menées dans le cadre de projets de construction
- PARIS Chapelle Internationale
- NOISY-LE-SEC Secteur Engelhard
- AUBERVILLIERS Campus Condorcet et abords

■ Périmètres de recherche des poches de dissolution du gypse antéludien



IGC PARIS - MH 06/11/2018

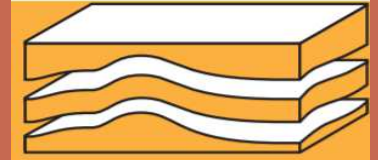
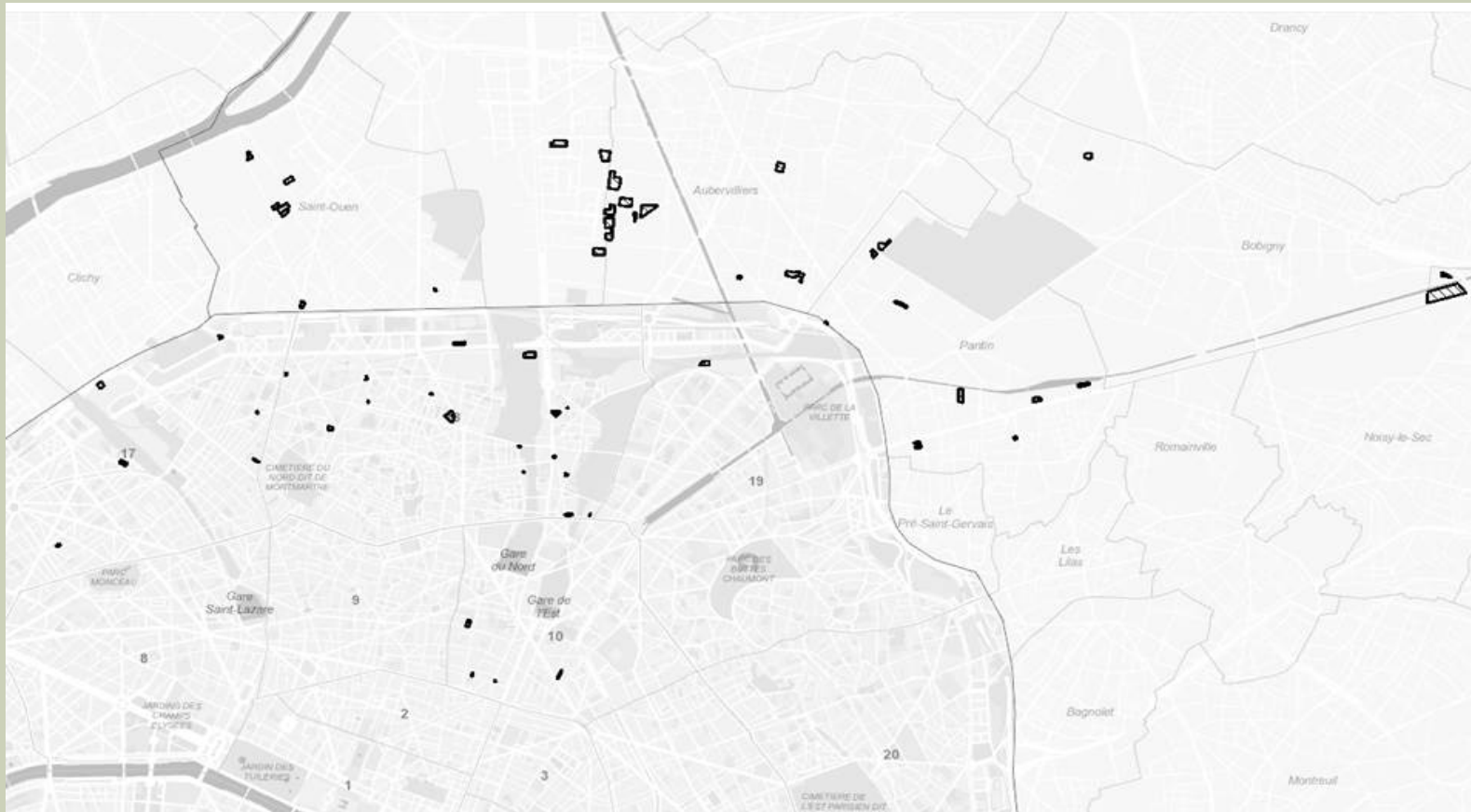
CADRE DES OPÉRATIONS

Arrêté du 25
avril 1977 PARIS
(CUR111-3)

Arrêtés du 21
mars 1986
SEINE SAINT
DENIS
(CUR111-3)

PLU PARIS 2002-
2012
(CUR111-2)

■ Opérations récentes d'injection des poches de dissolution du gypse antéludien



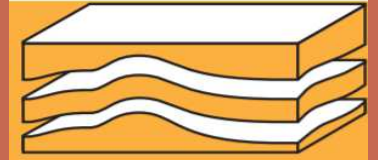
IGC PARIS - MH 06/11/2018

CADRE DES OPÉRATIONS

Dossiers de
récolement
enregistrés par
l'IGC depuis fin
2015

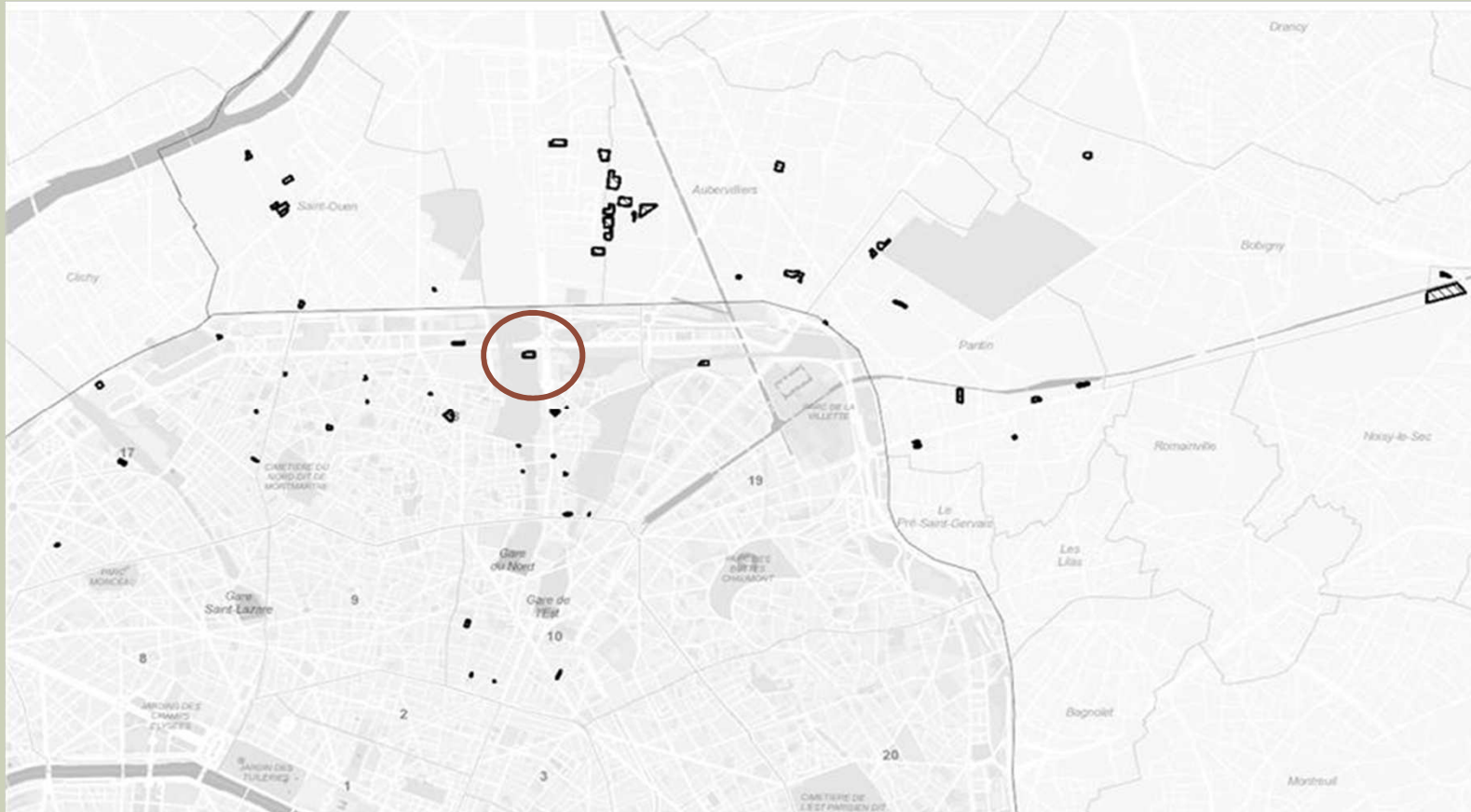
INJECTION DES POCHEs DE DISSOLUTION DU GYPSE ANTÉLUDIEN

- Des opérations menées dans le cadre de projets de construction
- **PARIS Chapelle International**
- **NOISY-LE-SEC Secteur Engelhard**
- **AUBERVILLIERS Campus Condorcet et abords**



IGC PARIS - MH 06/11/2018

PARIS QUARTIER CHAPELLE INTERNATIONAL Localisation

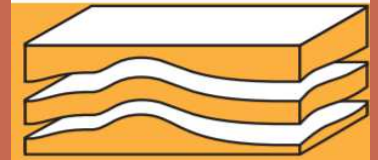
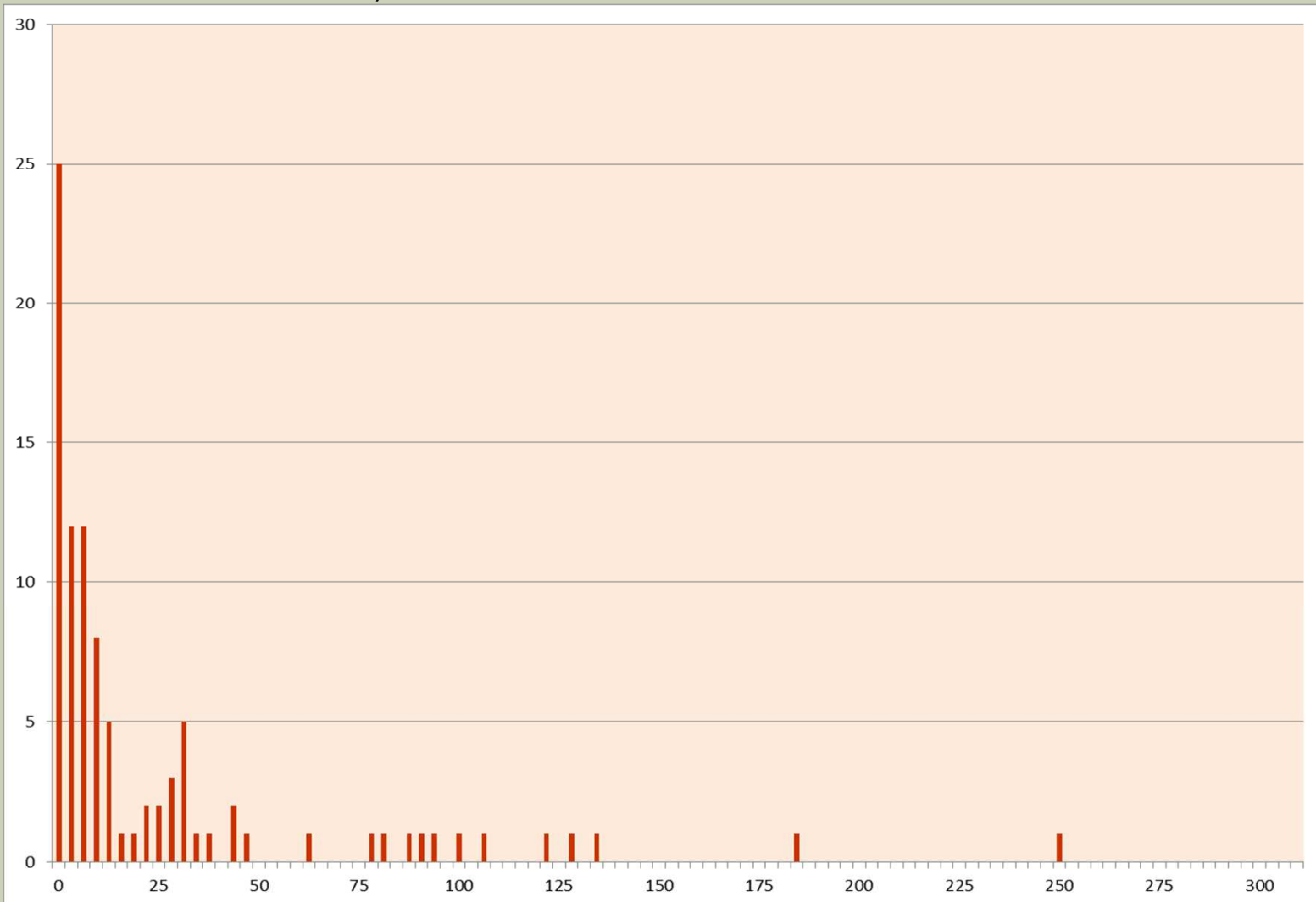


2017

163 forages à 55 m

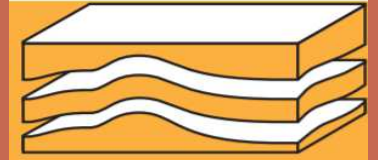
Moyenne par forage: 23,40 m³

Percentile 80: 21,7 m³



IGC PARIS - MH 06/11/2018

PARIS
QUARTIER
CHAPELLE
INTERNATIONAL
Distribution des
quantités
injectées



IGC PARIS - MH 06/11/2018

**PARIS
QUARTIER
CHAPELLE
INTERNATIONAL
EQUIPEMENT
PUBLIC ET
VOIRIE**

Quantités (m³)
injectées par
forage

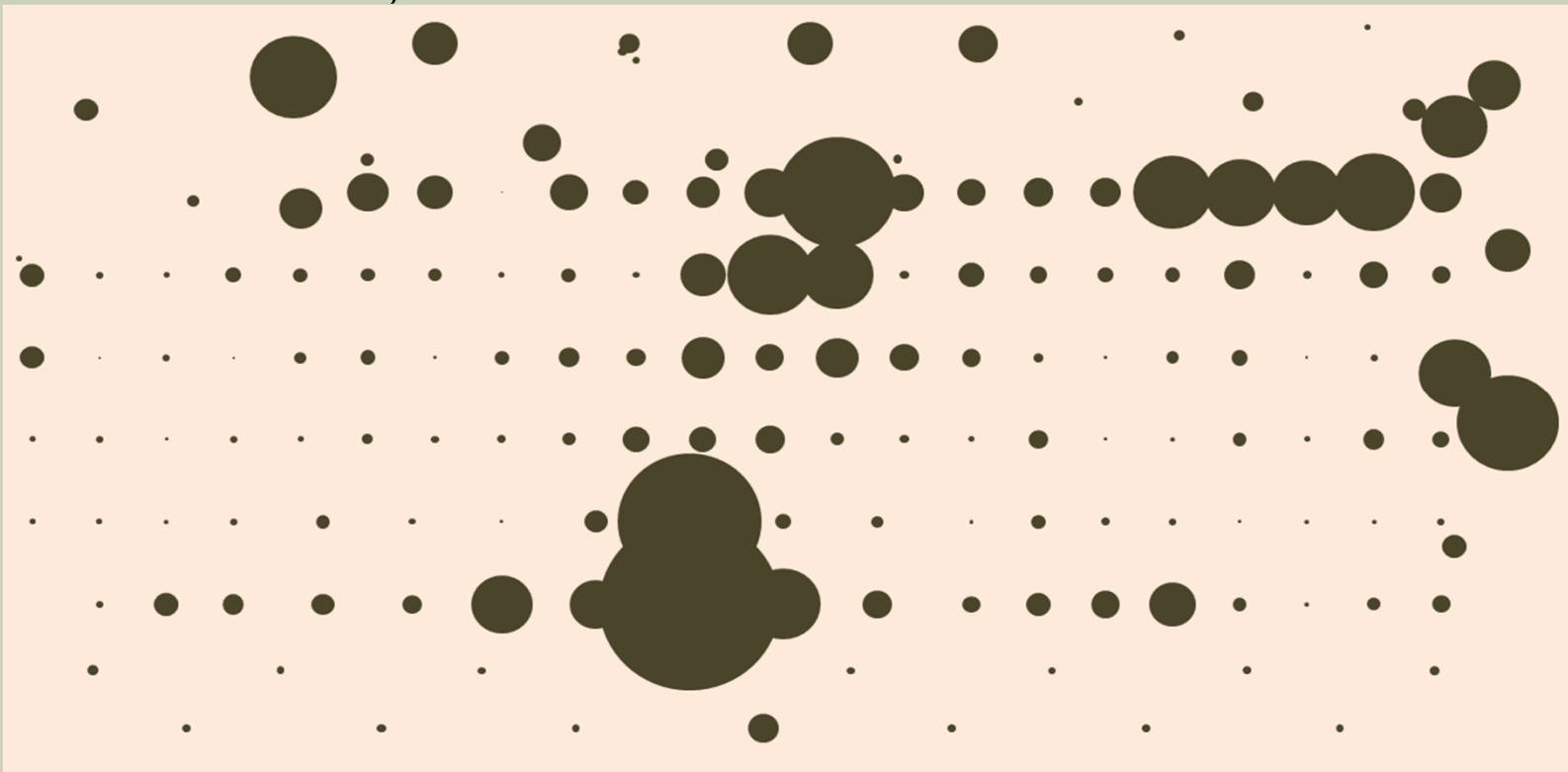
2017

163 forages à 55 m

Maille sous bâti: 5m x 5m

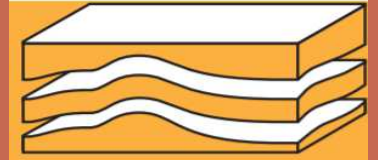
Moyenne par forage: 12,2 m³

Maximum: 602,3 m³



INJECTION DES POCHEs DE DISSOLUTION DU GYPSE ANTÉLUDIEN

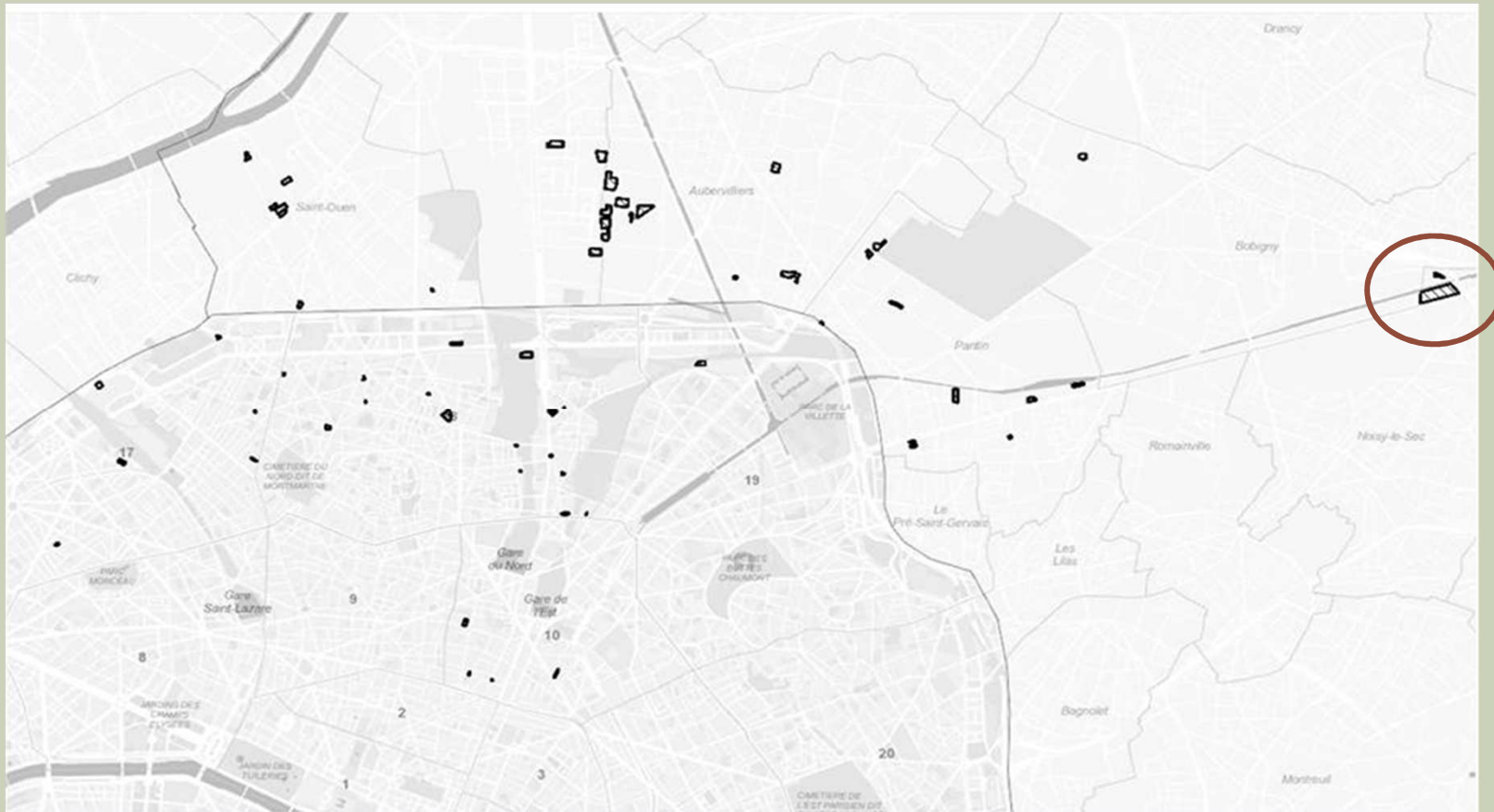
- Des opérations menées dans le cadre de projets de construction
- PARIS Chapelle Internationale
- **NOISY-LE-SEC Secteur Engelhard**
- AUBERVILLIERS Campus Condorcet et abords

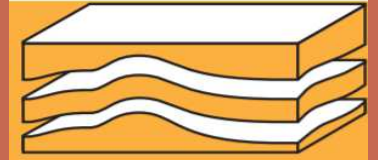


IGC PARIS - MH 06/11/2018

NOISY-LE-SEC SECTEUR ENGELHARD

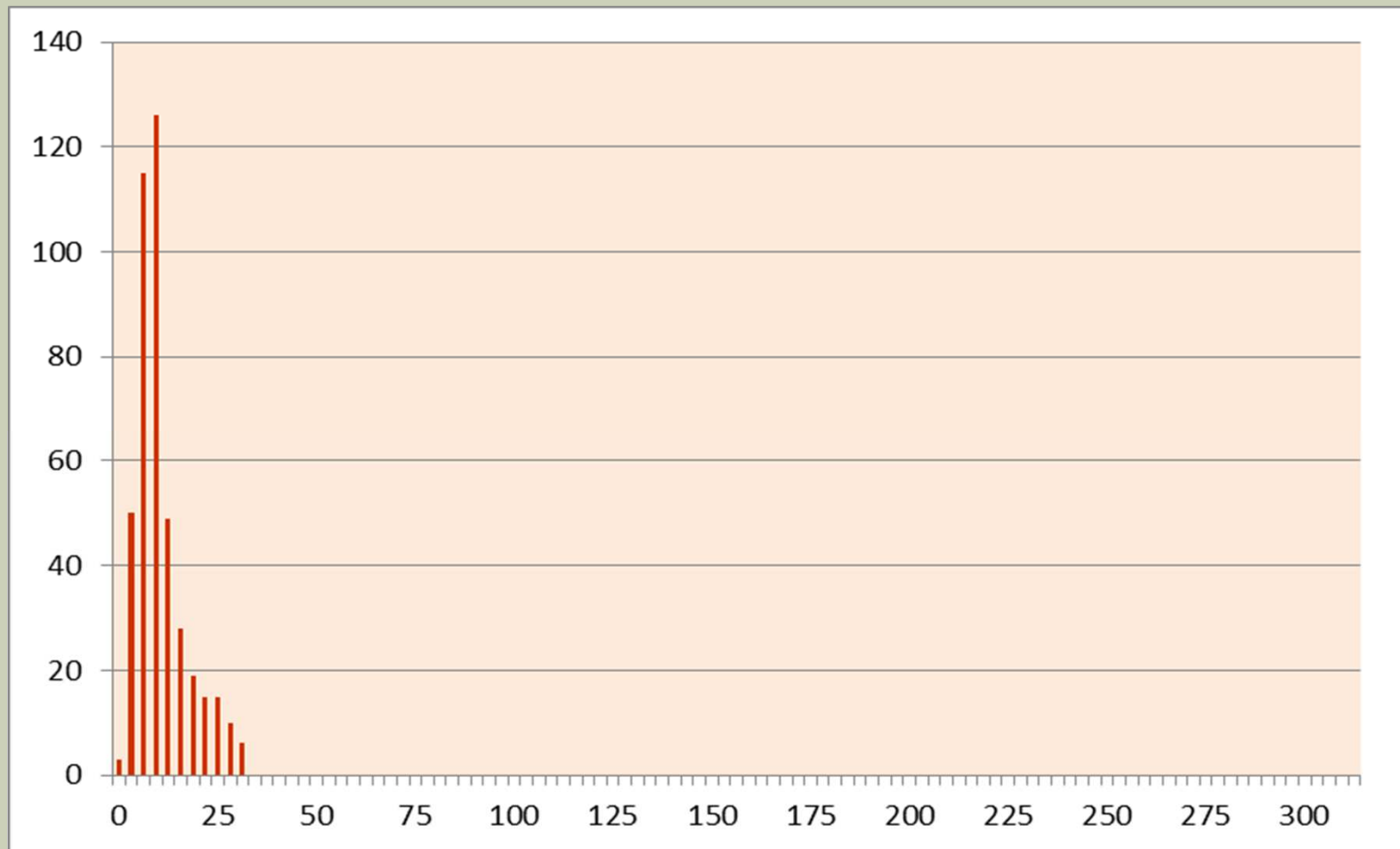
Localisation



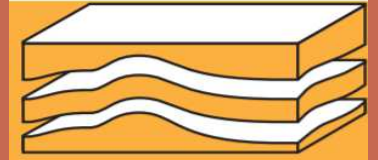


IGC PARIS - MH 06/11/2018

Moyenne par forage: **12,2 m³**
Ecart type: **6,4 m³**



**NOISY-LE-
SEC**
**SECTEUR
ENGELHARD**
Distribution des
quantités
injectées



IGC PARIS - MH 06/11/2018

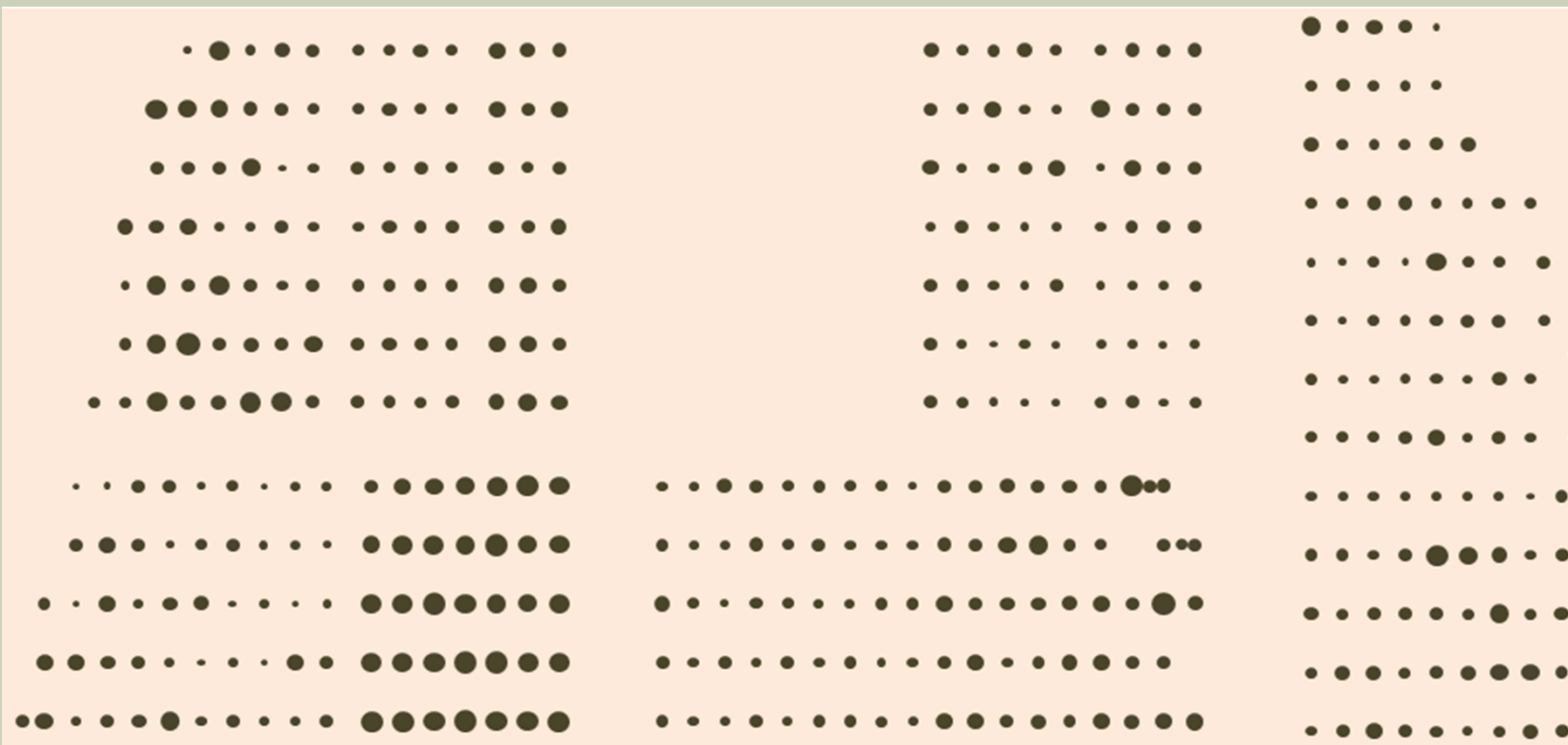
2016

436 forages à 50 m

Maille sous bâti: 7m x 7m

Moyenne par forage: 12,2 m³

Maximum: 33,4 m³

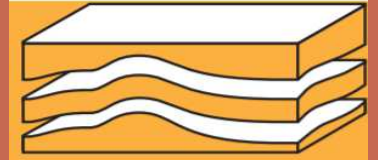


NOISY-LE-
SEC
SECTEUR
ENGELHARD

Quantités (m³)
injectées par
forage

INJECTION DES POCHEs DE DISSOLUTION DU GYPSE ANTÉLUDIEN

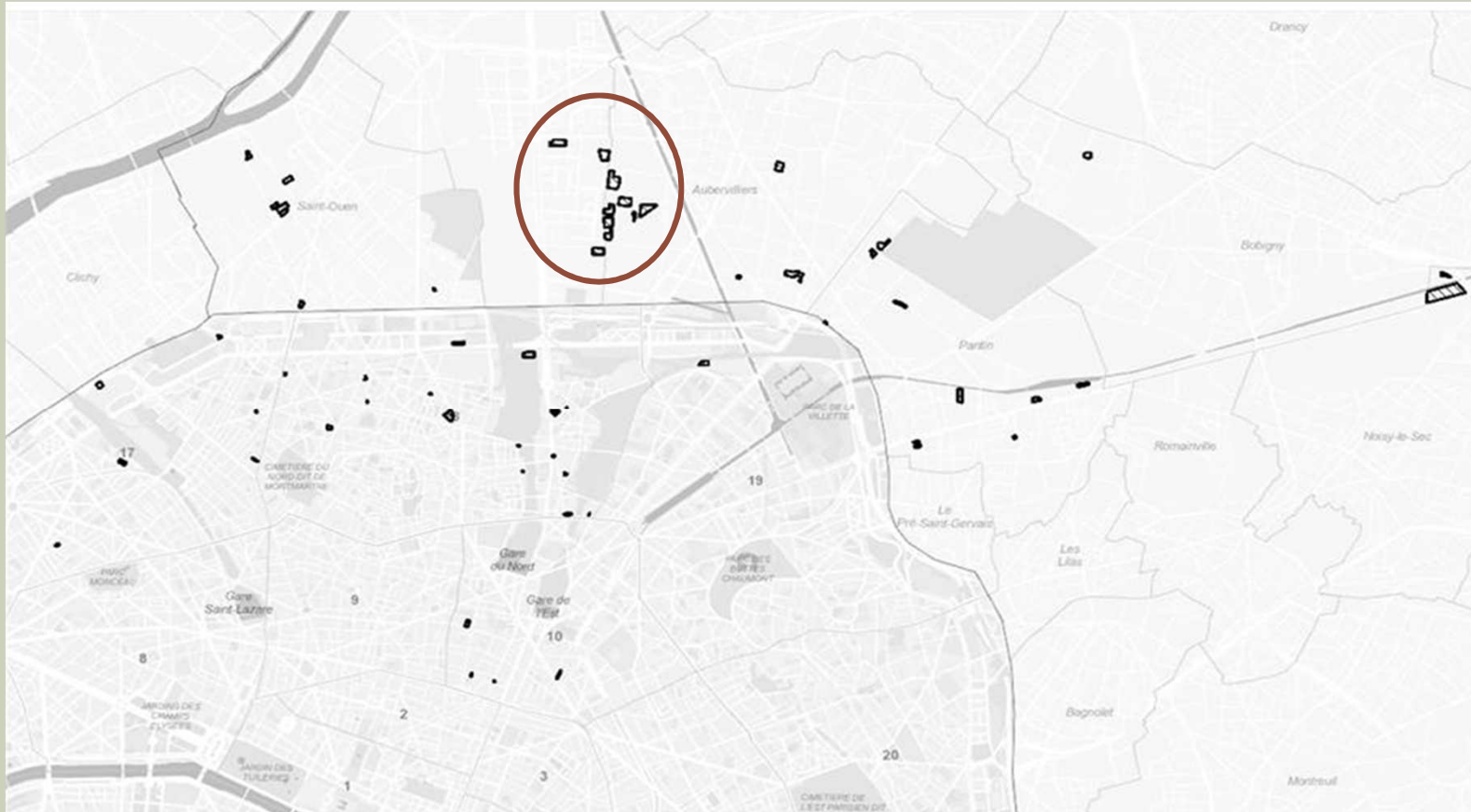
- Des opérations menées dans le cadre de projets de construction
- PARIS Chapelle Internationale
- NOISY-LE-SEC Secteur Engelhard
- **AUBERVILLIERS Campus Condorcet et abords**

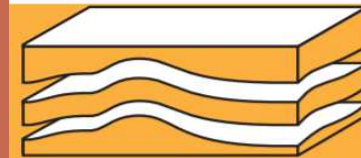


IGC PARIS - MH 06/11/2018

AUBERVILLIERS SAINT-DENIS CAMPUS CONDORCET ET ABORDS

Localisation





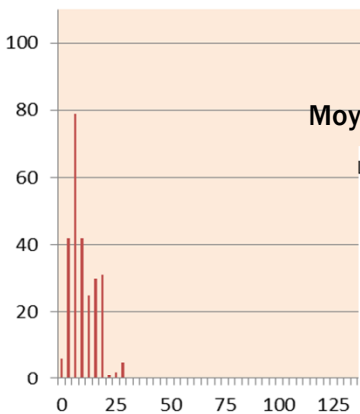
IGC PARIS - MH 06/11/2018

AUBERVILLIERS CAMPUS CONDORCET

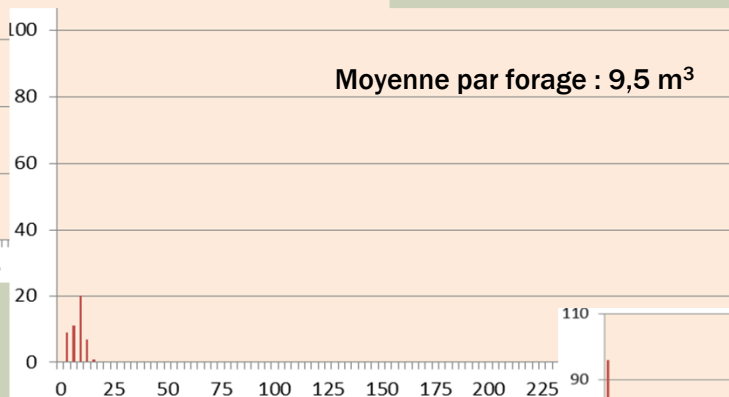
Distribution des
quantités
injectées



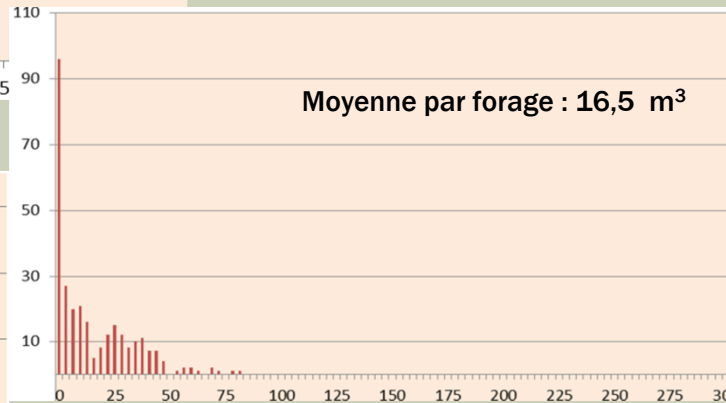
Moyenne par forage : 11,4 m³



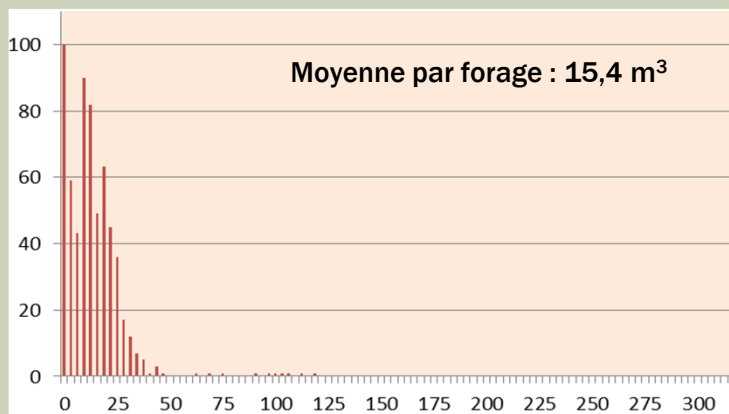
Moyenne par forage : 9,5 m³



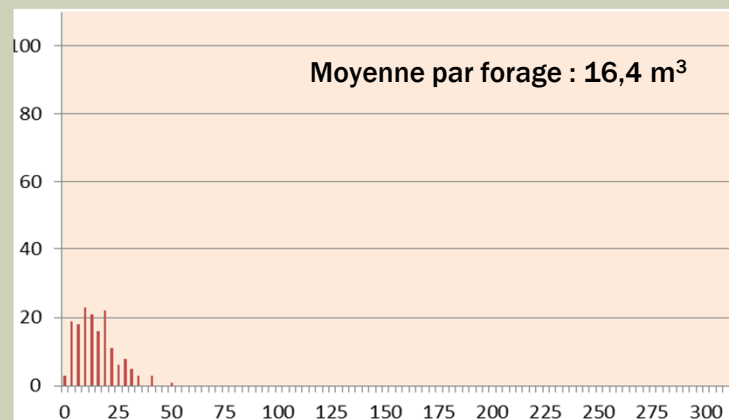
Moyenne par forage : 16,5 m³



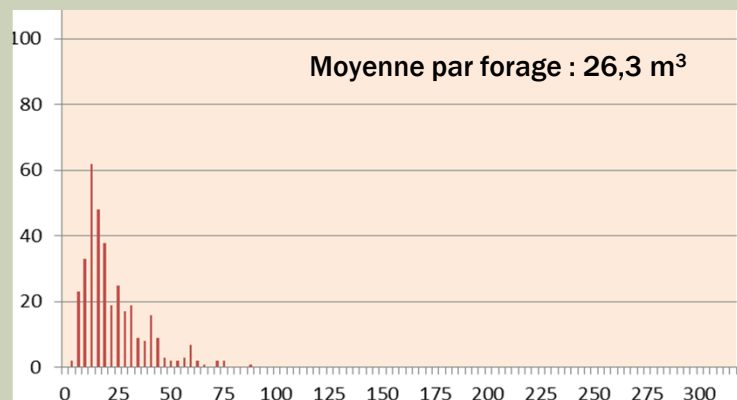
Moyenne par forage : 15,4 m³

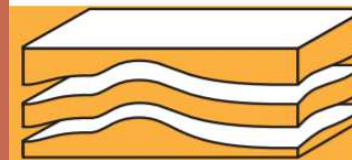
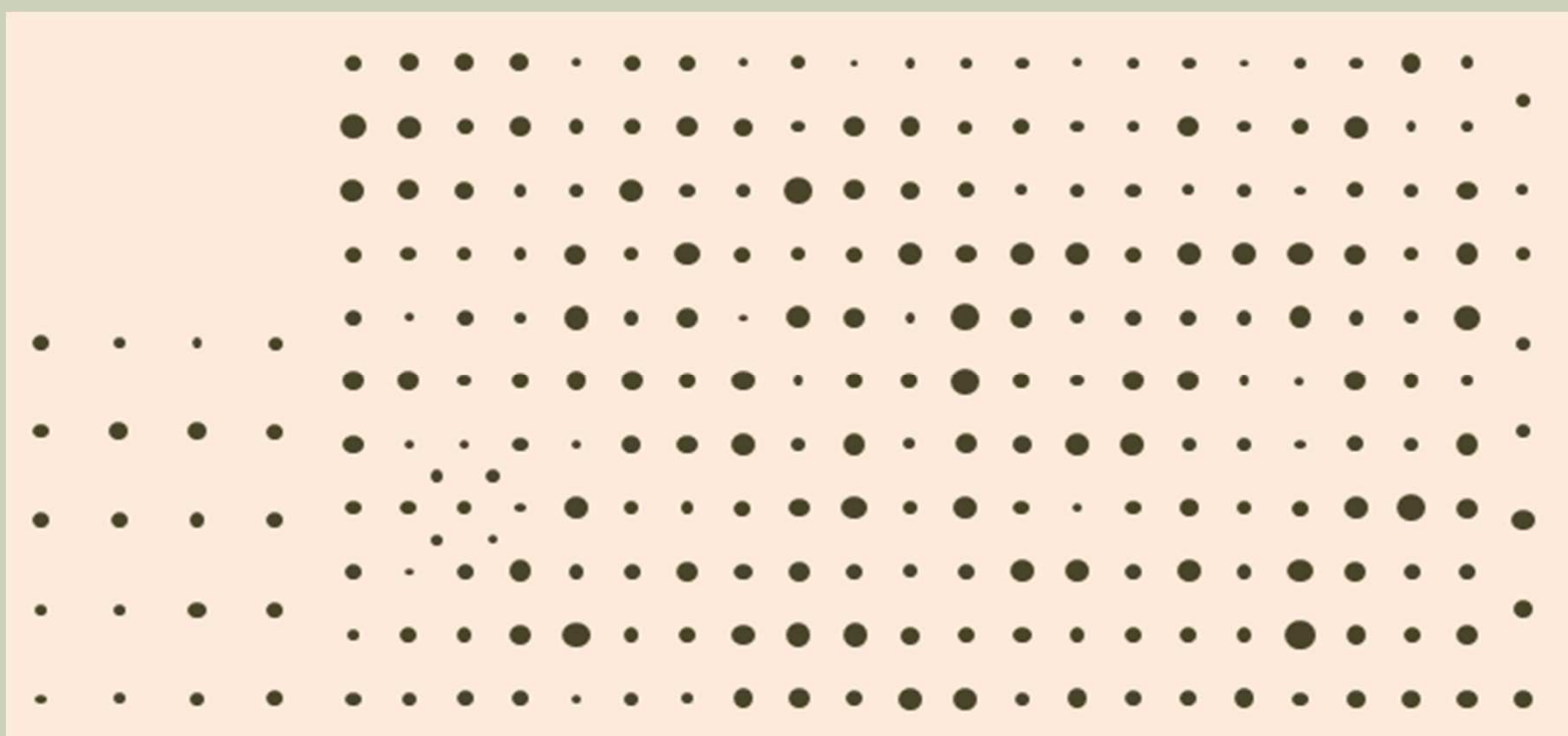
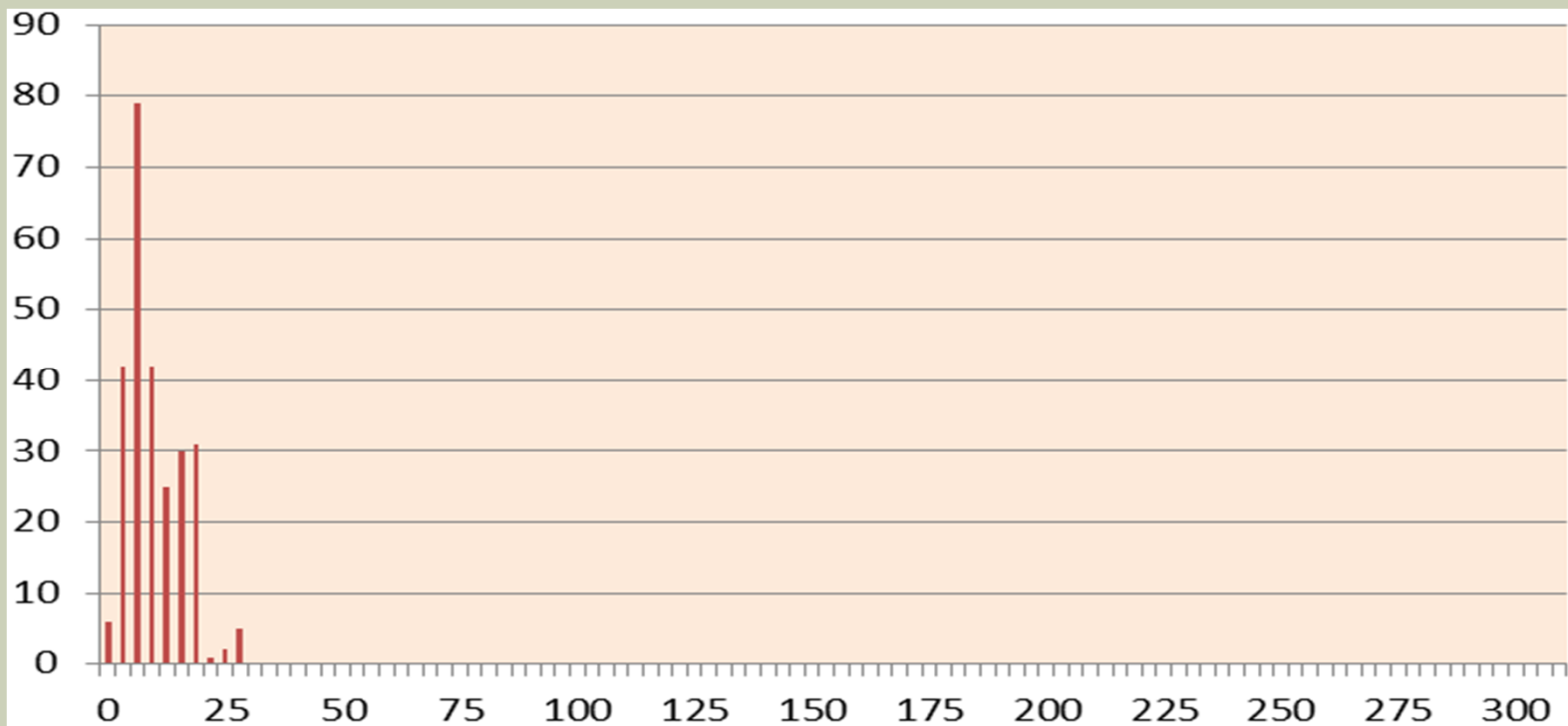


Moyenne par forage : 16,4 m³



Moyenne par forage : 26,3 m³





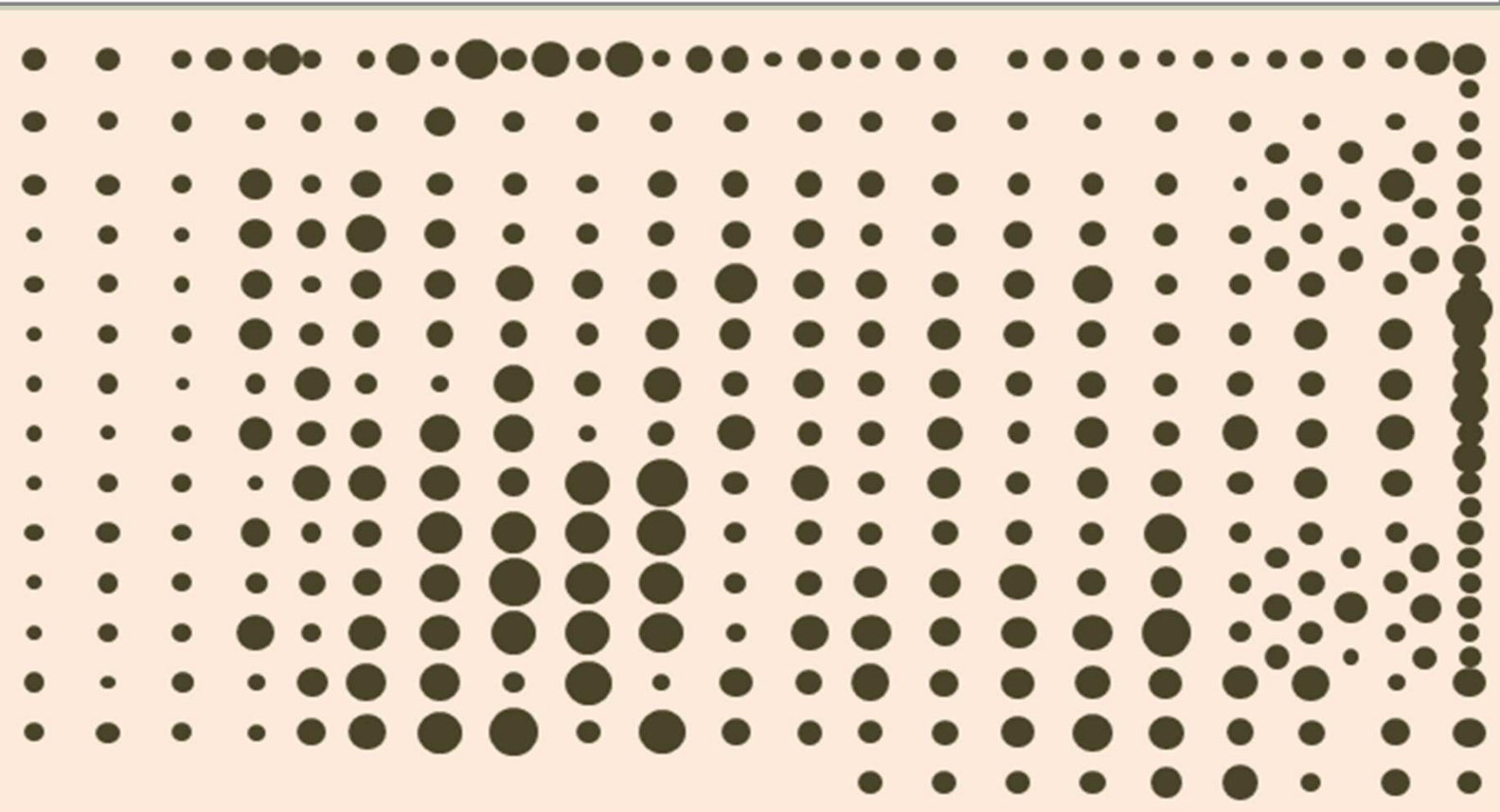
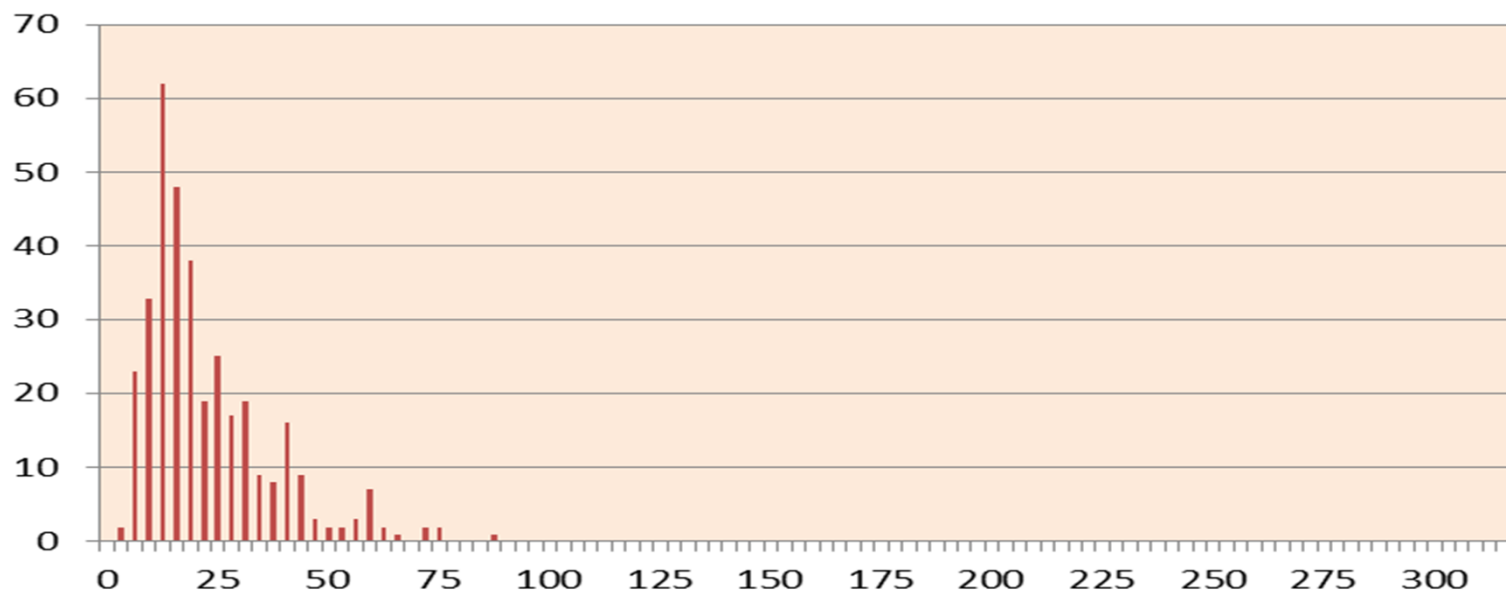
SAINT-DENIS
CFA-CNAM
 61 RUE DU LANDY

263 forages à
 49-53 m

Moyenne par
 forage: 11,4 m³

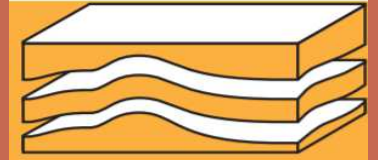
Max: 30,4 m³





SAINT-DENIS
ILOT-E
 FRONT POPULAIRE
 353 forages à
 60 m
 Moyenne par
 forage: 26,3 m³
 Max: 90,3 m³





IGC PARIS - MH 06/11/2018

2017

298 forages à 22-55 m

Moyenne par forage: 16,49 m³



**AUBERVILLIERS
GED**

**Distribution des
quantités
injectées**



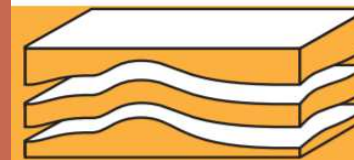
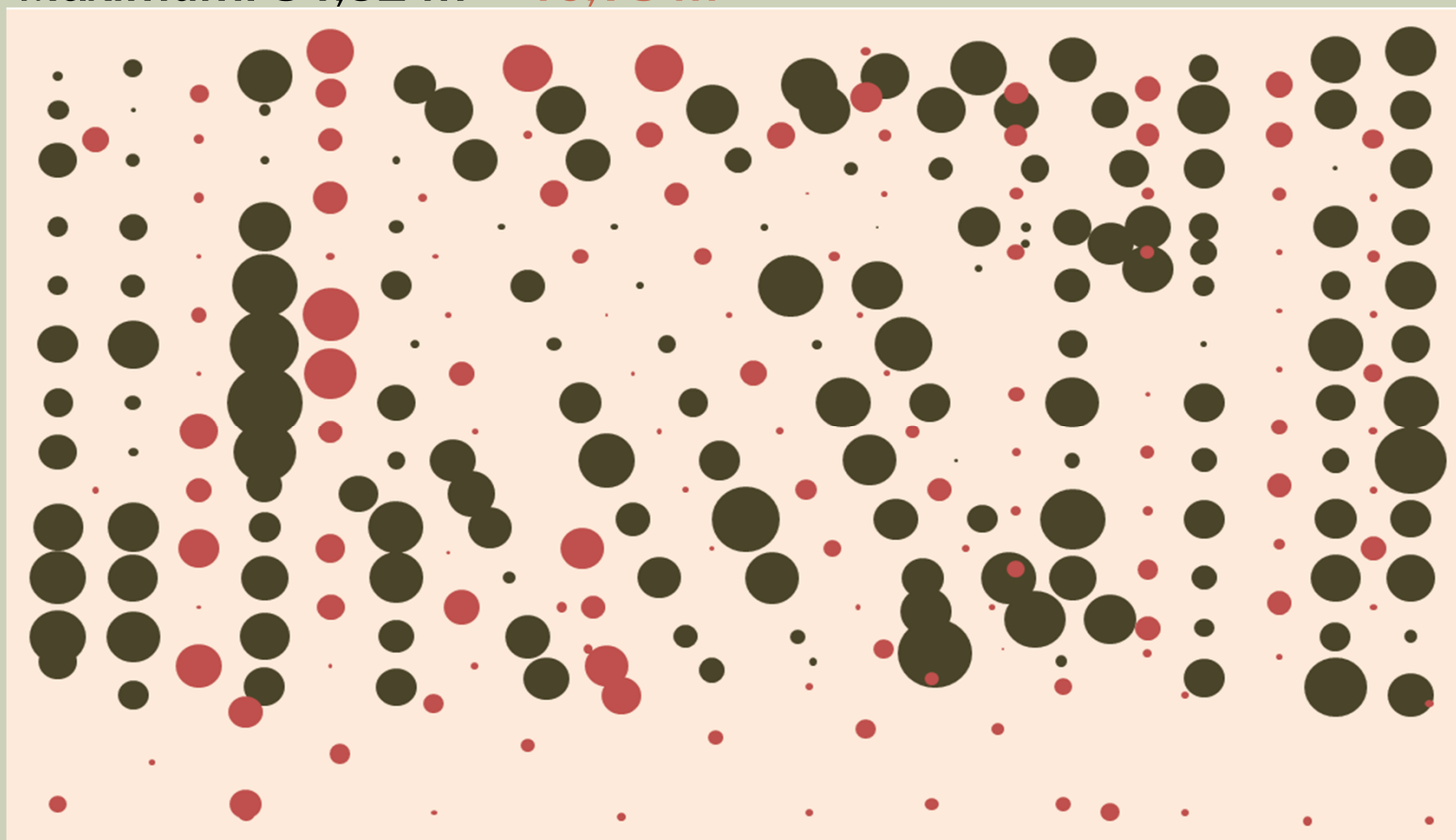
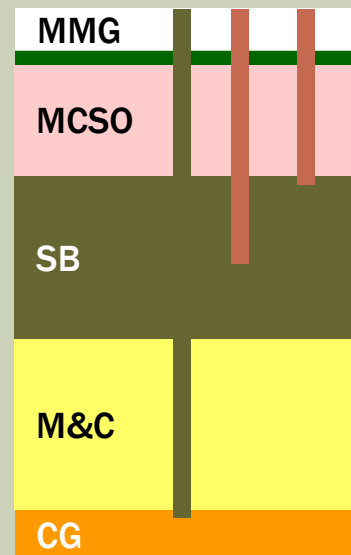
2017

161 forages à 55 m 137 forages à 22-29 m

Maille moyenne des forages: 30,2 m²

Moyenne par forage: 24,83 m³ 6,55 m³

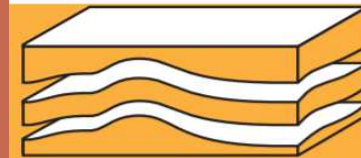
Maximum: 84,32 m³ 46,78 m³



AUBERVILLIERS
GED

Quantités (m³)
injectées par
forage

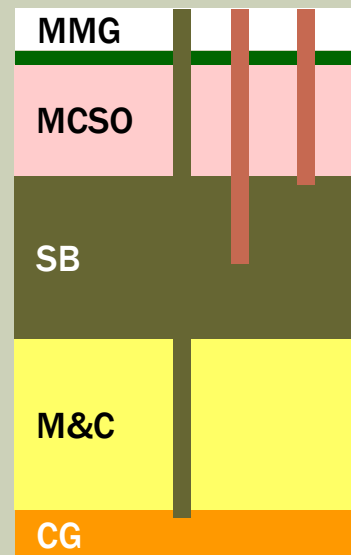




IGC PARIS - MH 06/11/2018

AUBERVILLIERS GED

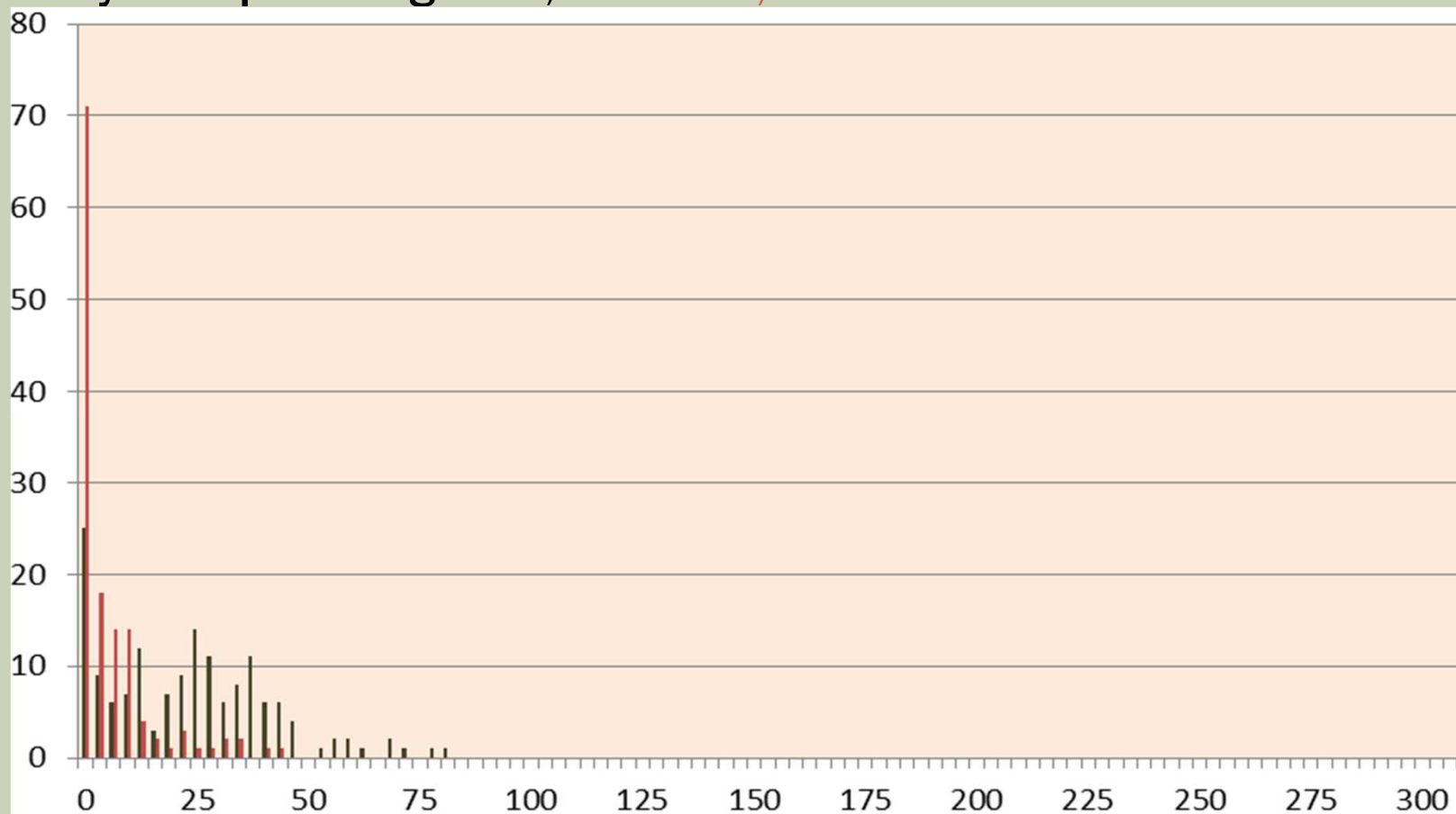
Distribution des
quantités
injectées



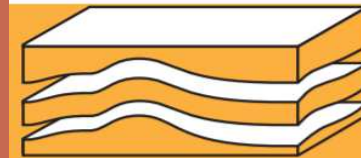
2017

161 forages à 55 m 137 forages à 22-29 m

Moyenne par forage: 24,83 m³ 6,55 m³



INJECTION DES POCHES DE DISSOLUTION DU GYPSE ANTÉLUDIEN



IGC PARIS - MH 06/11/2018

Retour sur
quelques
opérations
récentes