



Inégalités environnementales – PLAINE

Résultats pour le Poitou Charente (décembre 2012)

Contexte : Appui MEDDE, PNSE2

Echelle régionale, 4 ETM

Résolution kilométrique

Données : 2004 et alentours

Attention : la mise à disposition des données brutes à l'INERIS fait l'objet de conventions ad hoc; ces données ne sont pas diffusables telles quelles par l'INERIS.

Pas de modélisation : annuel

Hypothèse d'exposition: 70 ans

Carte d'incertitude : Plus l'incertitude est élevée, plus la maille est grossière

Légende de classification variable en fonction des polluants et du type de carte présenté

DJE : voie d'ingestion uniquement

ISR : voie d'ingestion et voie d'inhalation pondérées par les Valeurs

Toxicologiques de Référence

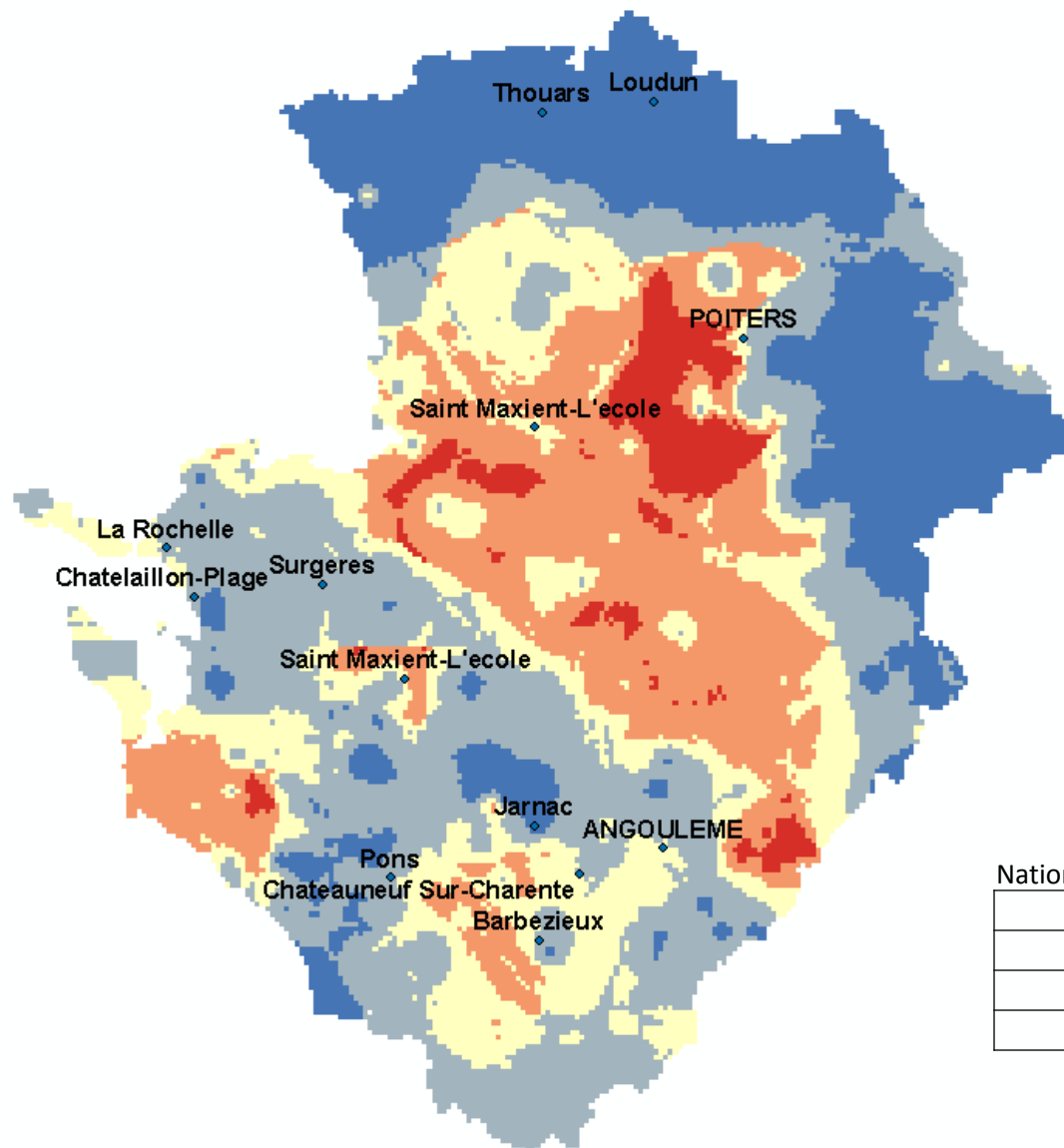
ISR combiné : somme des ISR des polluants Cd, Pb, Ni

Voies d'exposition :

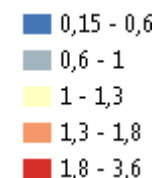
- Inhalation
- Ingestion de sol,
- Ingestion d'eau de consommation,
- Ingestion d'aliments locaux
- Ingestion d'aliments commerciaux.

Concentration dans les sols de surface

Polluant : cadmium



Cd en mg.kg^{-1}



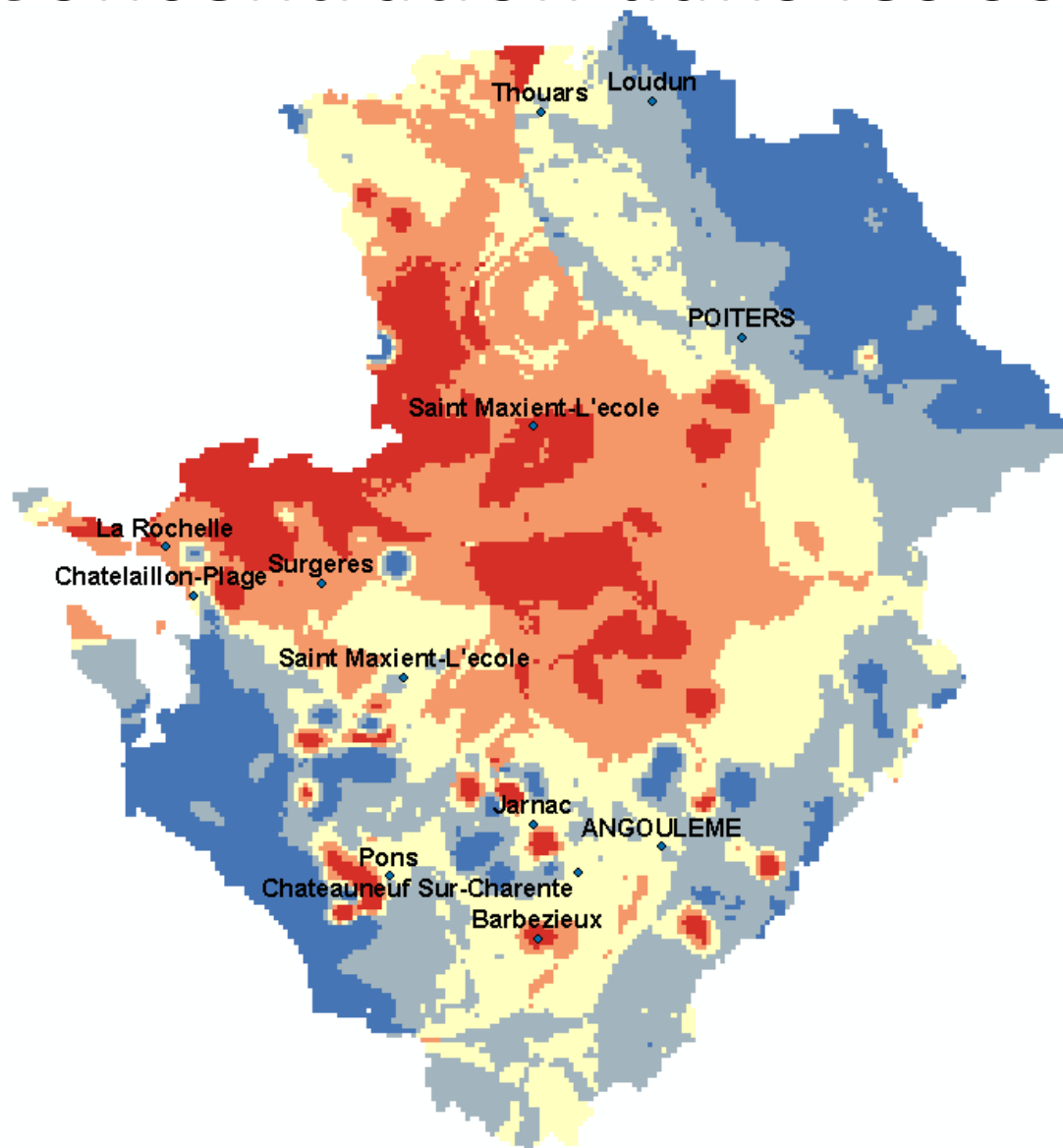
National

Min	0,05
Max	20,30
Moyenne	0,62
Ecart-type	0,36

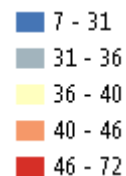
Source : BDETM© INRA, Unité INFOSOL, Orléans, ADEME, 2012
RMQS © INRA, Unité INFOSOL, Orléans, 2012. - Traitement : INERIS

Concentration dans les sols de surface

Polluant : chrome



Cr en mg.kg⁻¹



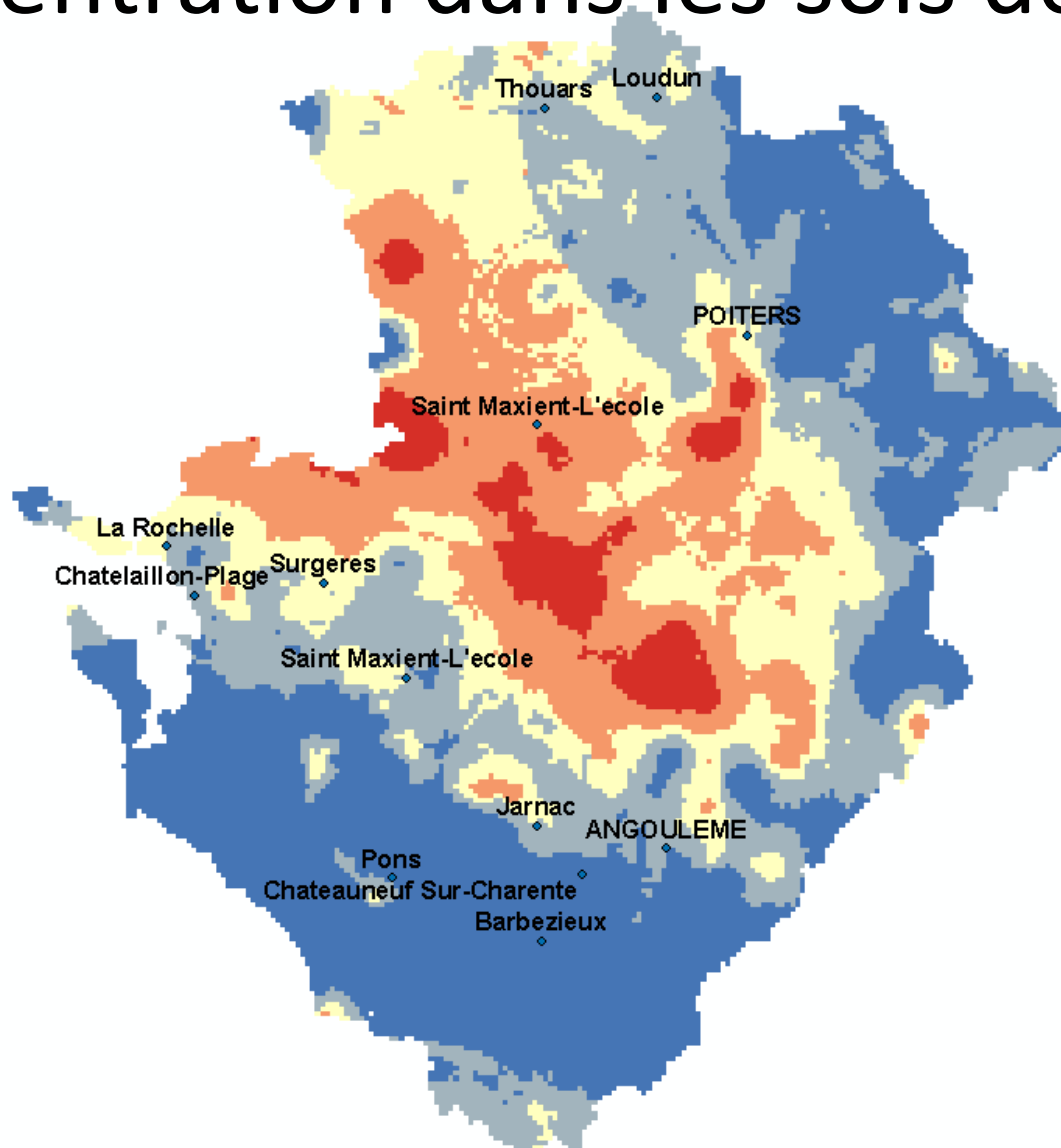
National

Min	1,5
Max	2311,0
Moyenne	40,9
Ecart-type	43,6

Source : BDETM© INRA, Unité INFOSOL, Orléans, ADEME, 2012
RMQS © INRA, Unité INFOSOL, Orléans, 2012. - Traitement : INERIS

Concentration dans les sols de surface

Polluant : nickel



Ni en mg.kg⁻¹



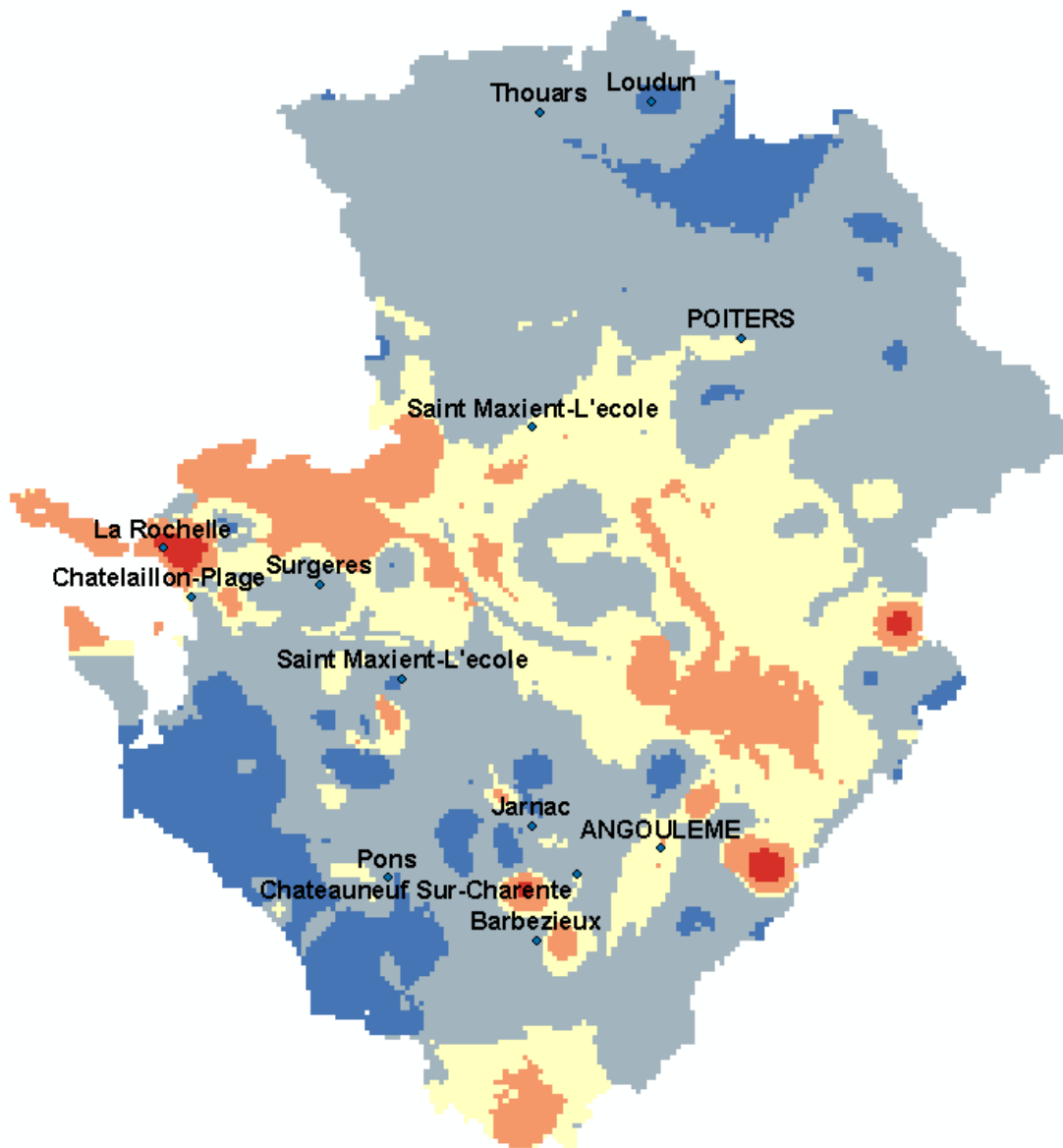
National

Min	1,1
Max	1187,8
Moyenne	29,2
Ecart-type	28,1

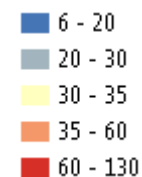
Source : BDETM© INRA, Unité INFOSOL, Orléans, ADEME, 2012
RMQS © INRA, Unité INFOSOL, Orléans, 2012. - Traitement : INERIS

Concentration dans les sols de surface

Polluant : plomb



Pb en mg.kg^{-1}

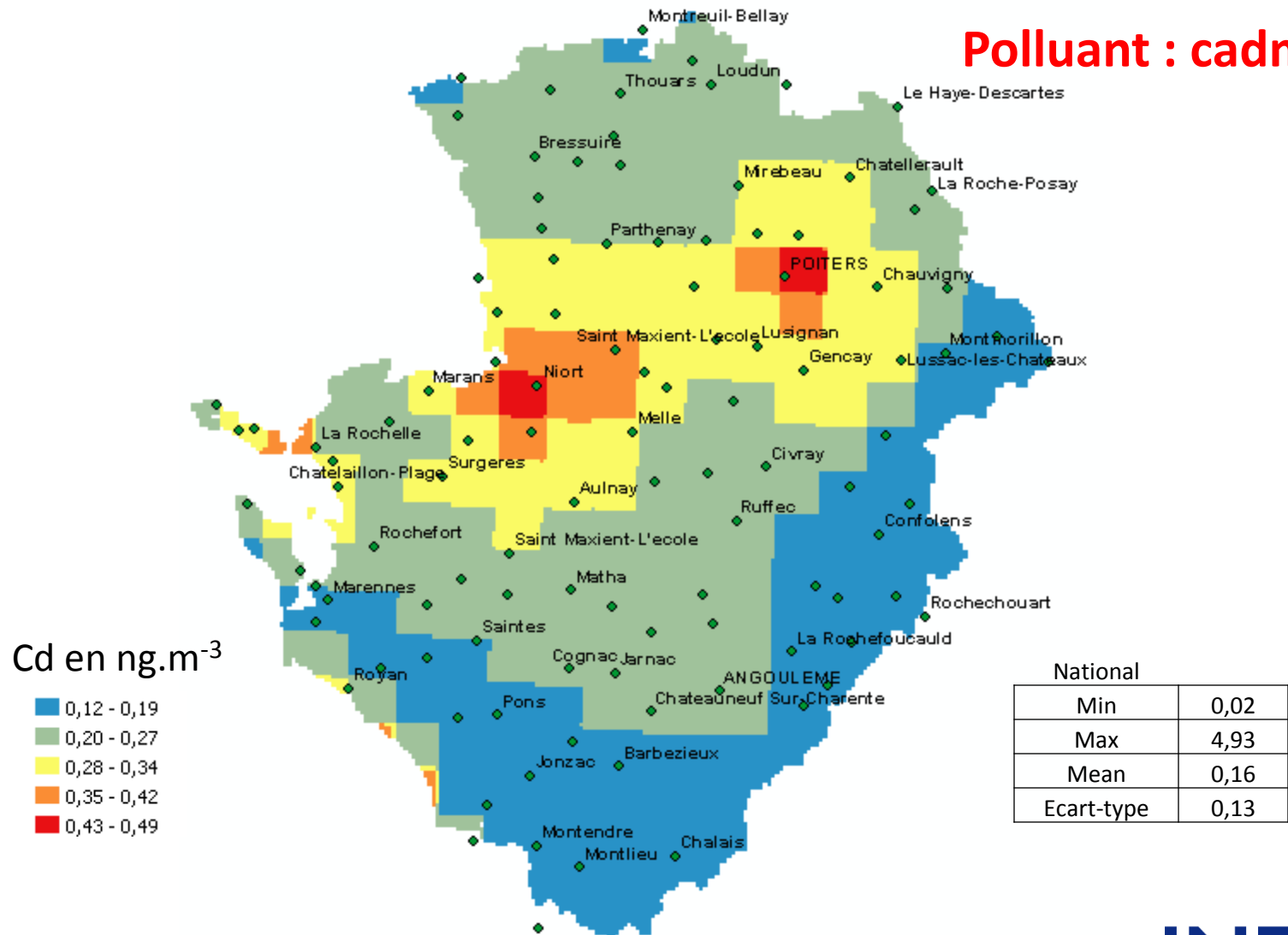


National	
Min	2,0
Max	421,0
Moyenne	24,3
Ecart-type	8,7

Source : BDETM© INRA, Unité INFOSOL, Orléans, ADEME, 2012
RMQS © INRA, Unité INFOSOL, Orléans, 2012. - Traitement : INERIS

Concentration atmosphérique

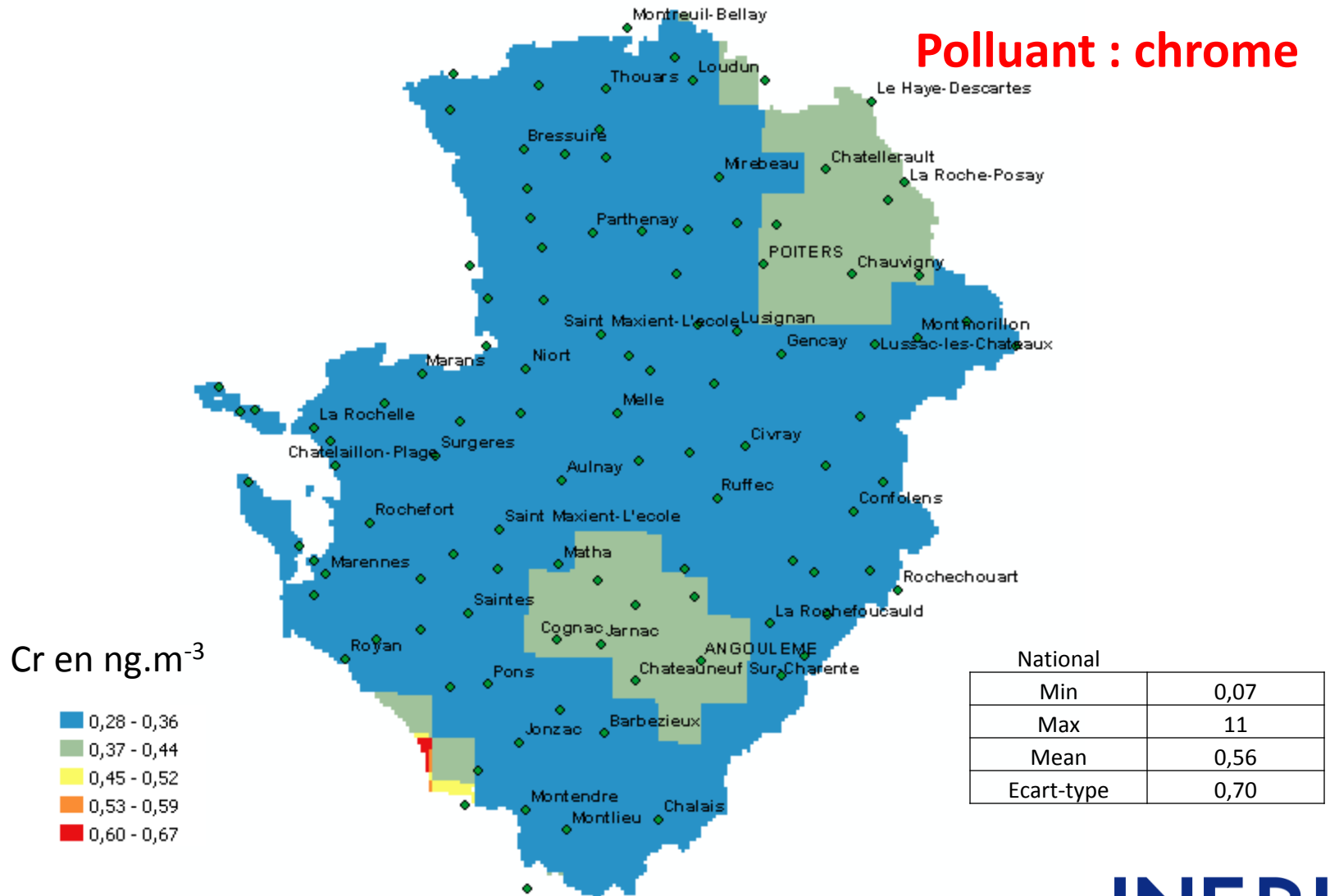
Polluant : cadmium



Source : modélisation CHIMERE, unité MOCA, INERIS

Concentration atmosphérique

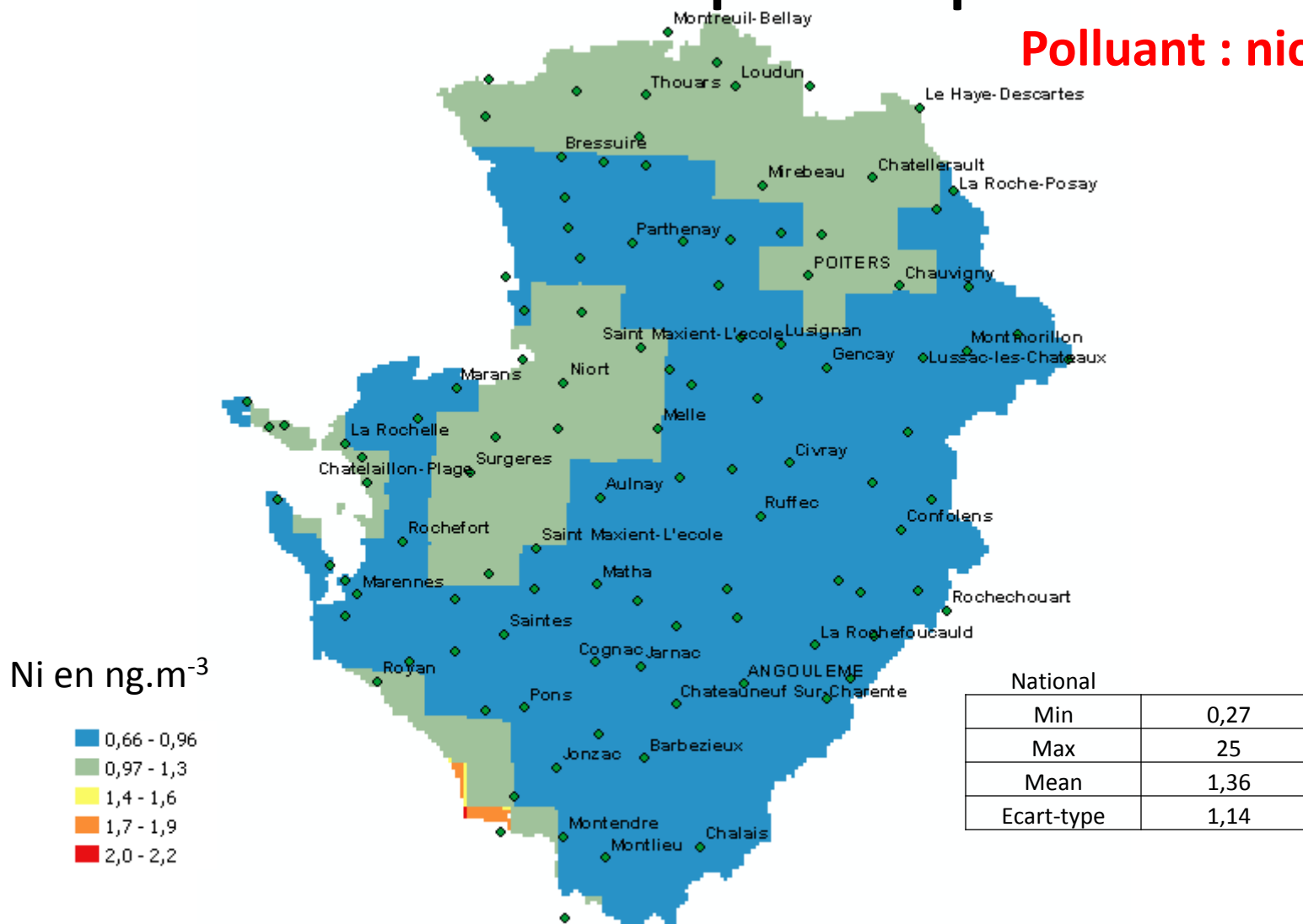
Polluant : chrome



Source : modélisation CHIMERE, unité MOCA, INERIS

Concentration atmosphérique

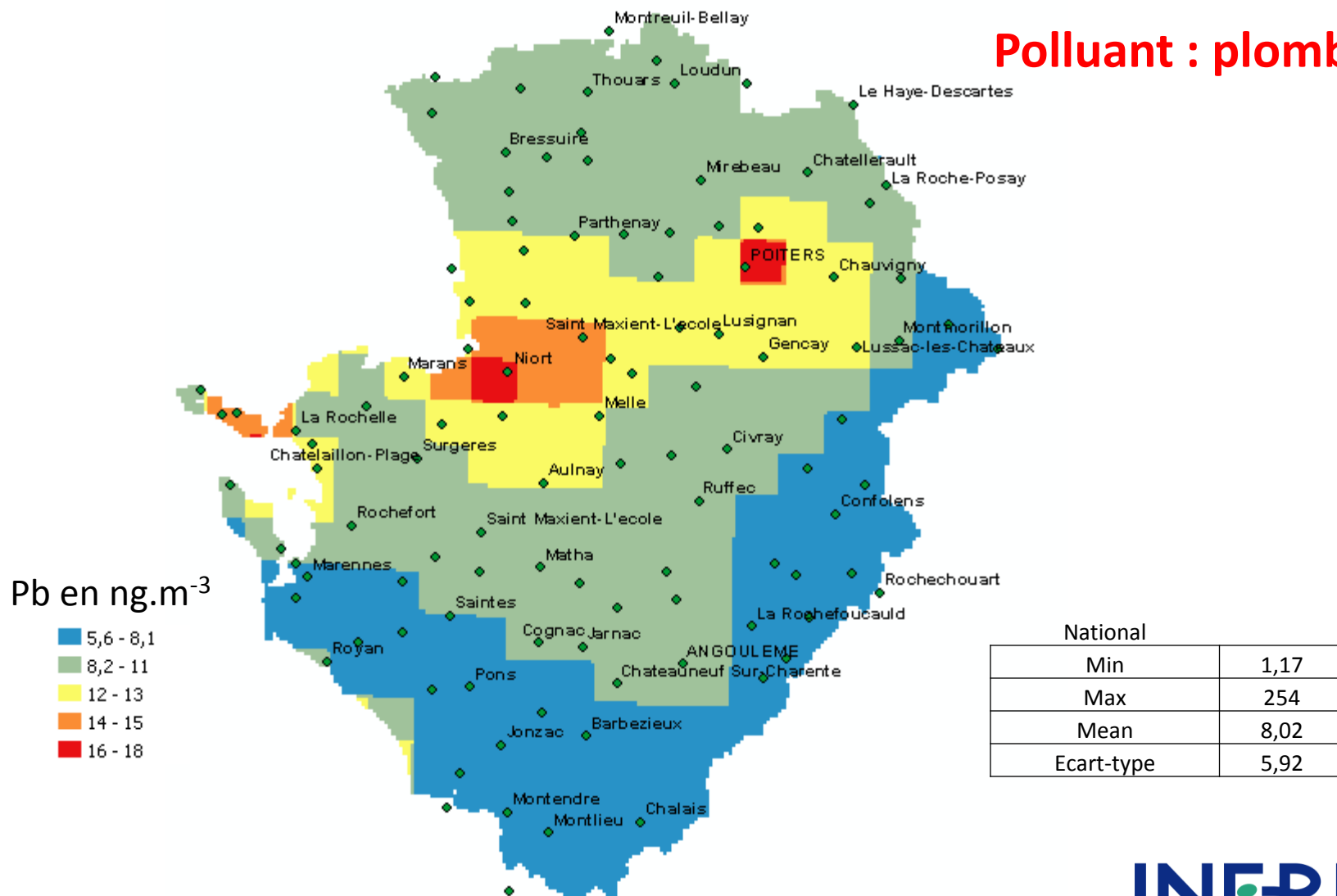
Polluant : nickel



Source : modélisation CHIMERE, unité MOCA, INERIS

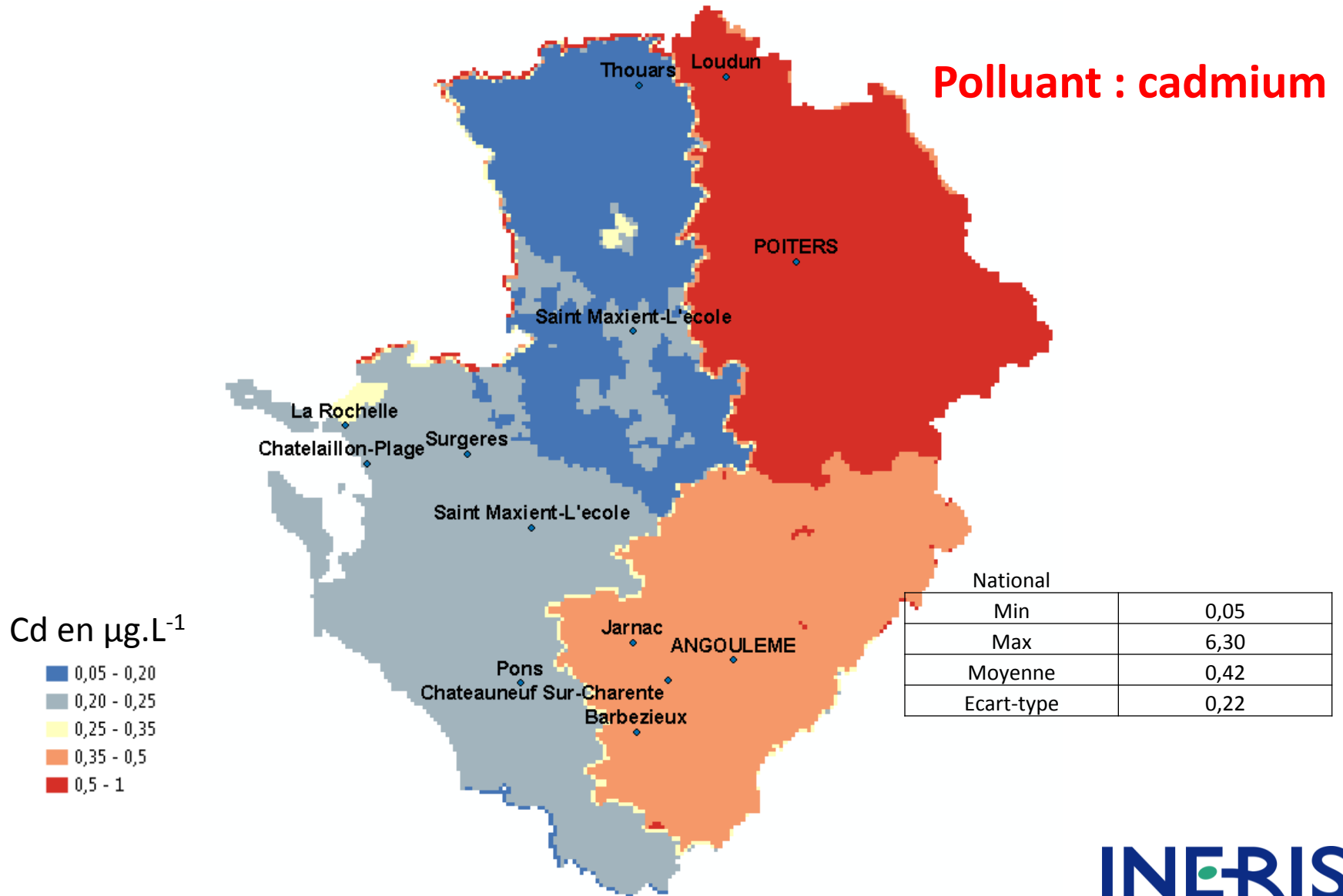
Concentration atmosphérique

Polluant : plomb



Source : modélisation CHIMERE, unité MOCA, INERIS

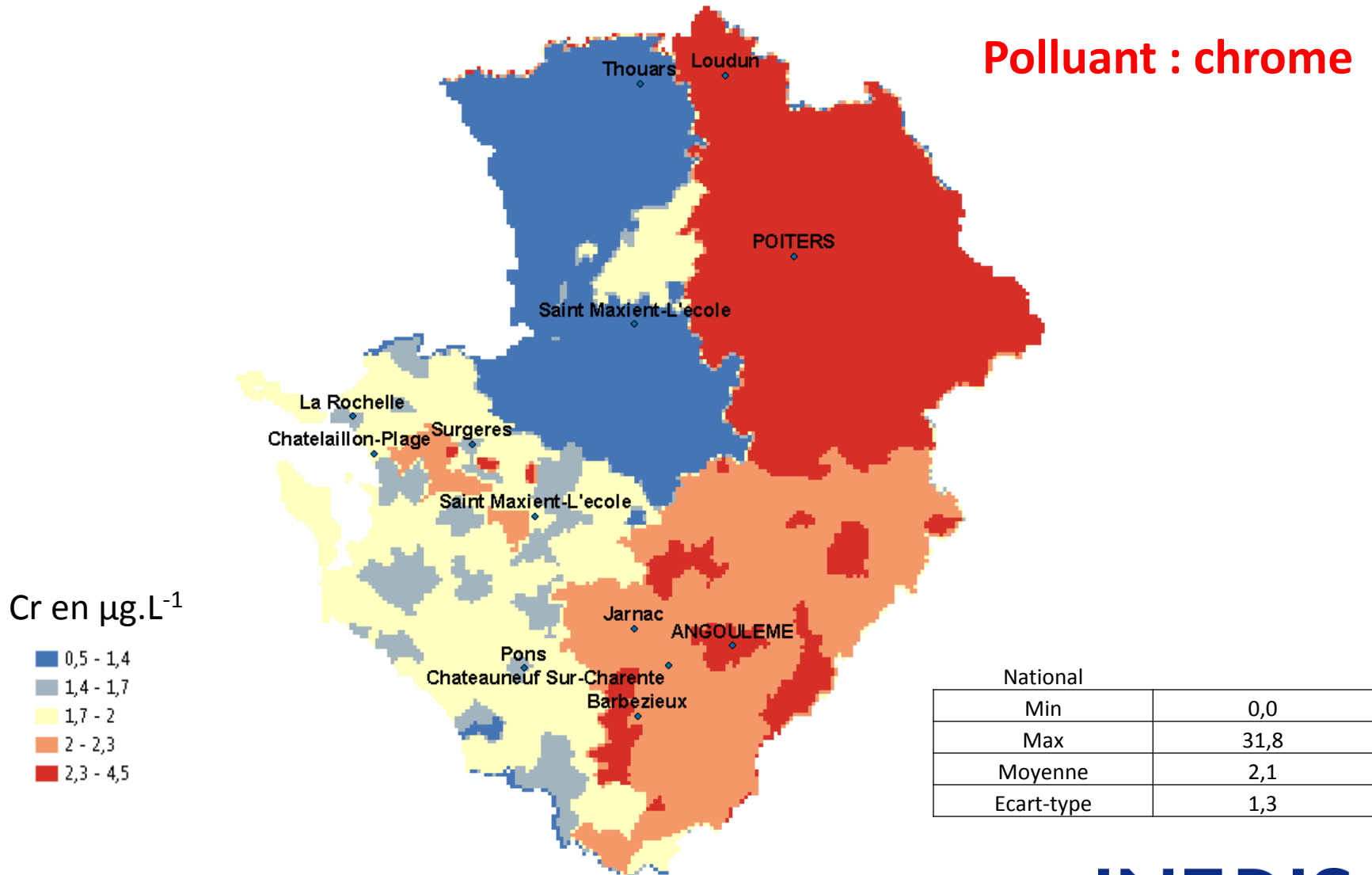
Concentration dans les eaux



Source : Ministère chargé de la santé - ARS - SISE Eaux - Traitement : INERIS

Concentration dans les eaux

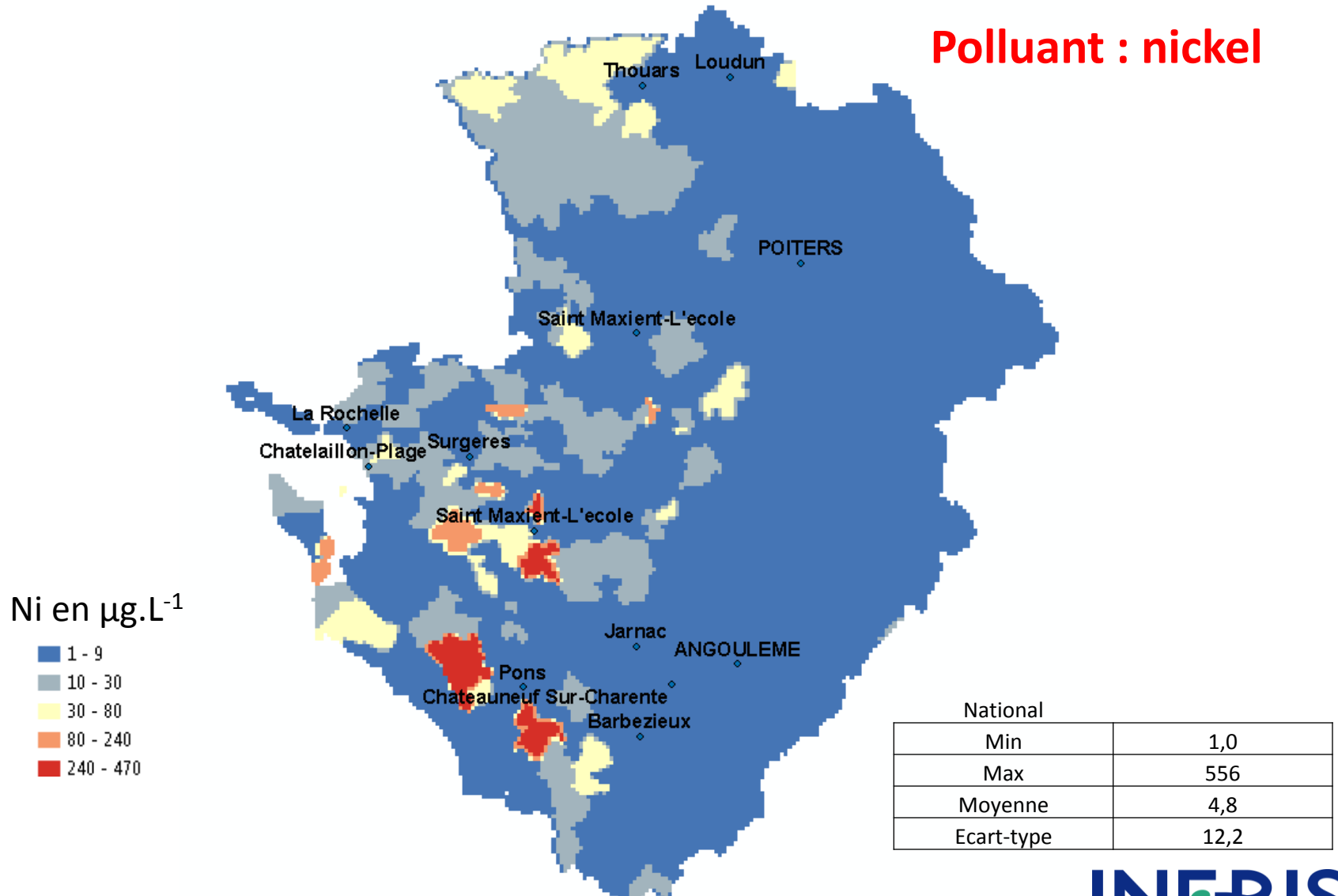
Polluant : chrome



Source : Ministère chargé de la santé - ARS - SISE Eaux - Traitement : INERIS

Concentration dans les eaux

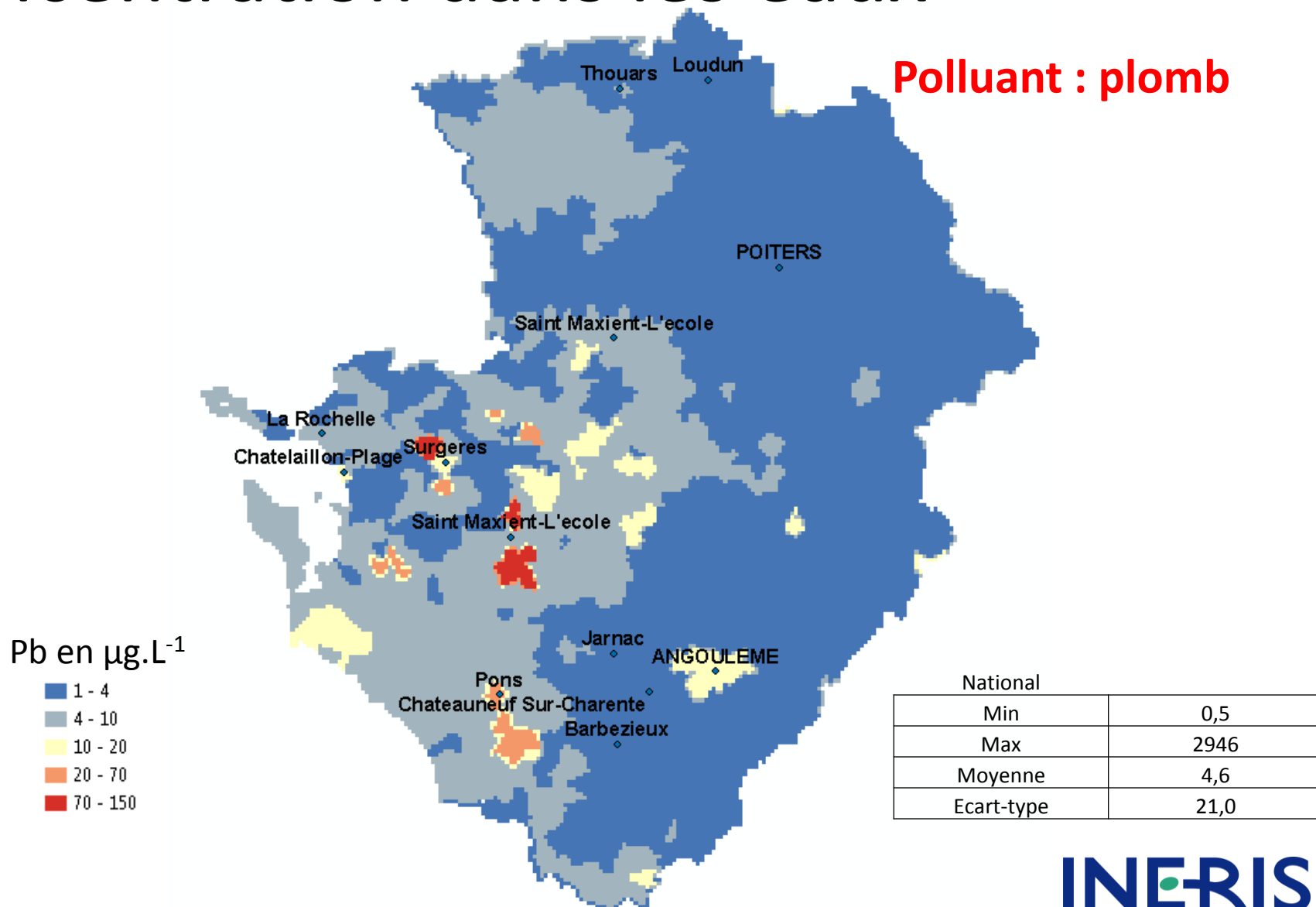
Polluant : nickel



Source : Ministère chargé de la santé - ARS - SISE Eaux - Traitement : INERIS

Concentration dans les eaux

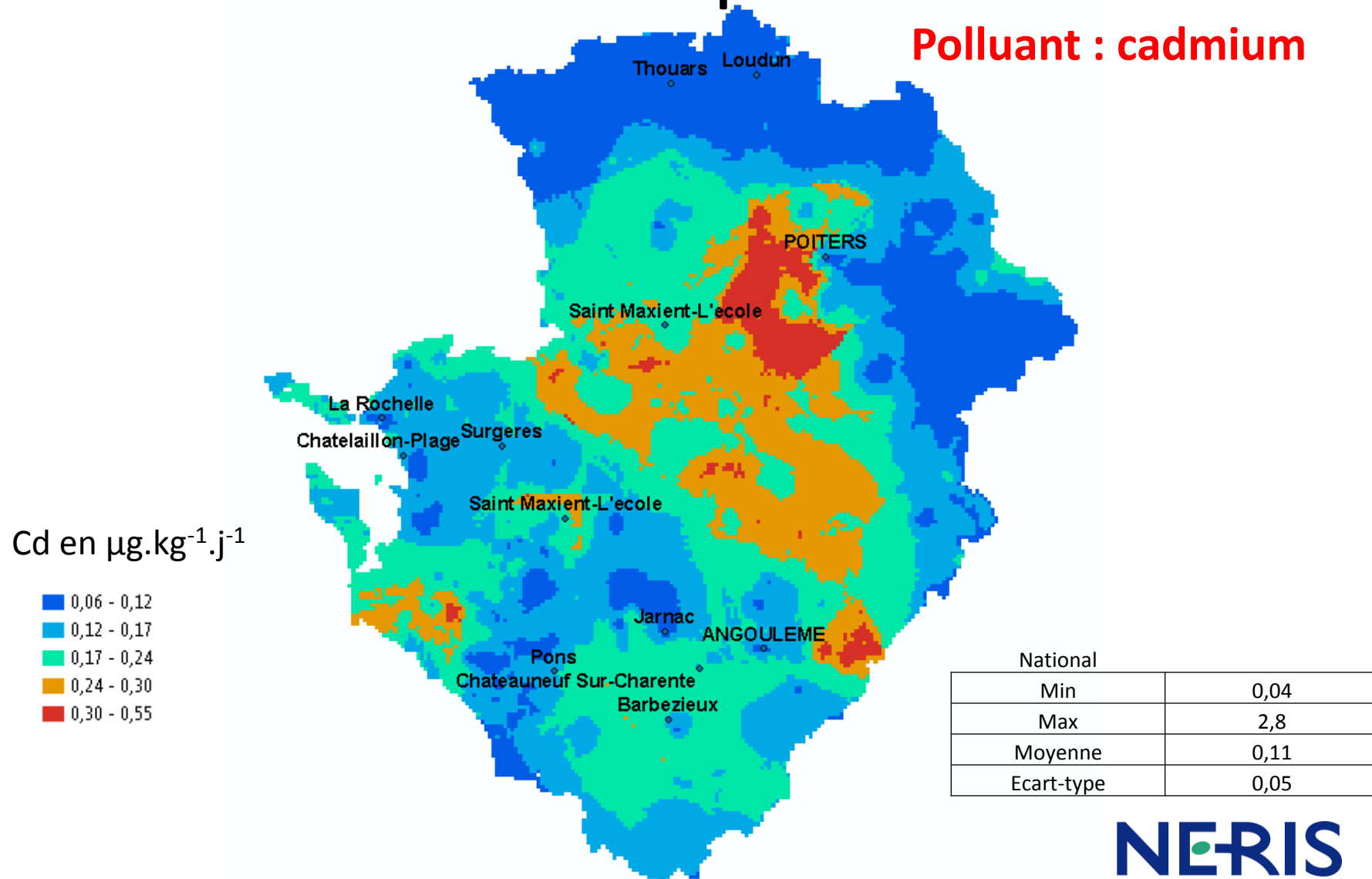
Polluant : plomb



Source : Ministère chargé de la santé - ARS - SISE Eaux - Traitement : INERIS

Dose Journalière d'Exposition

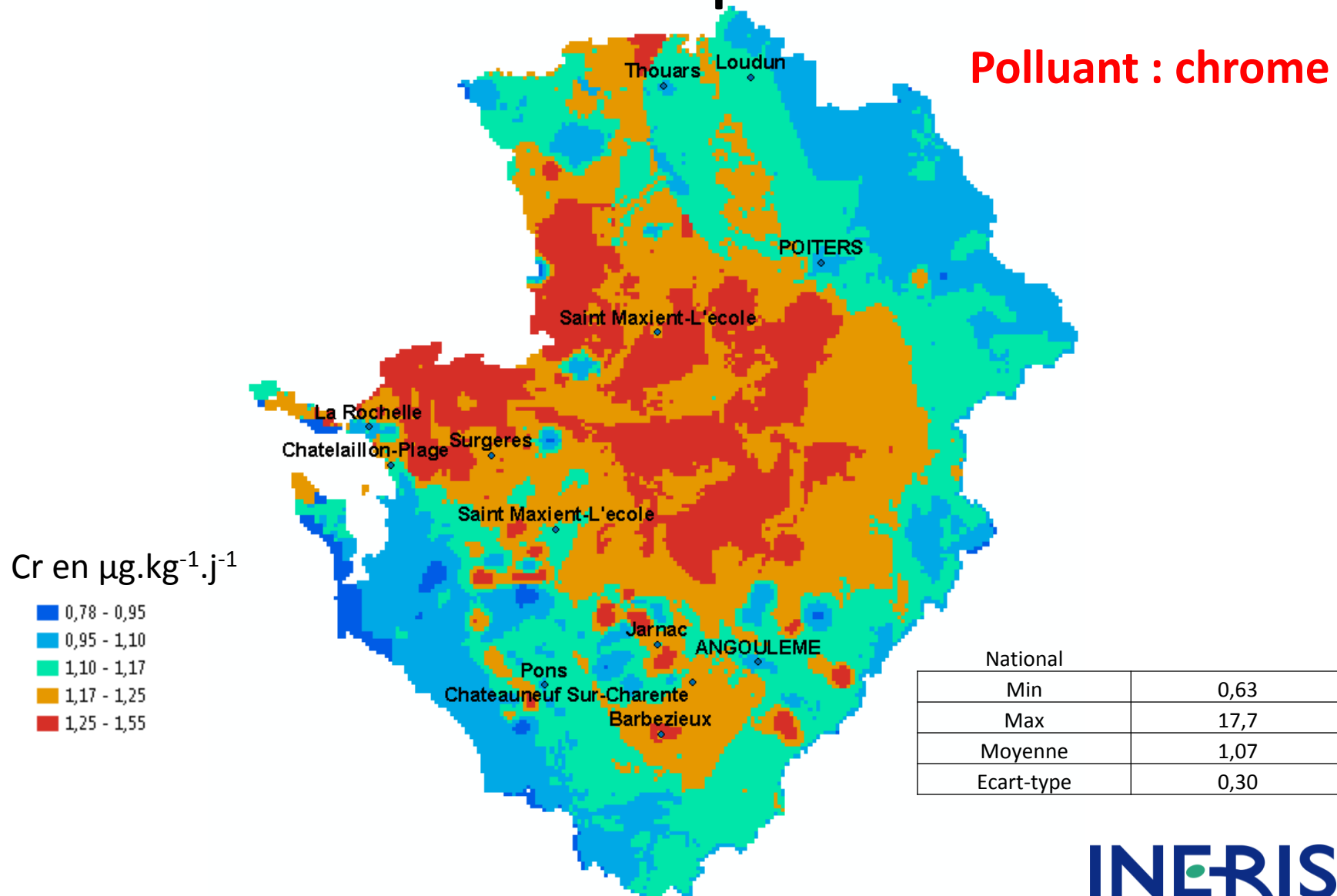
Polluant : cadmium



Source : INERIS, carte construite à partir des sources précitées

Dose Journalière d'Exposition

Polluant : chrome



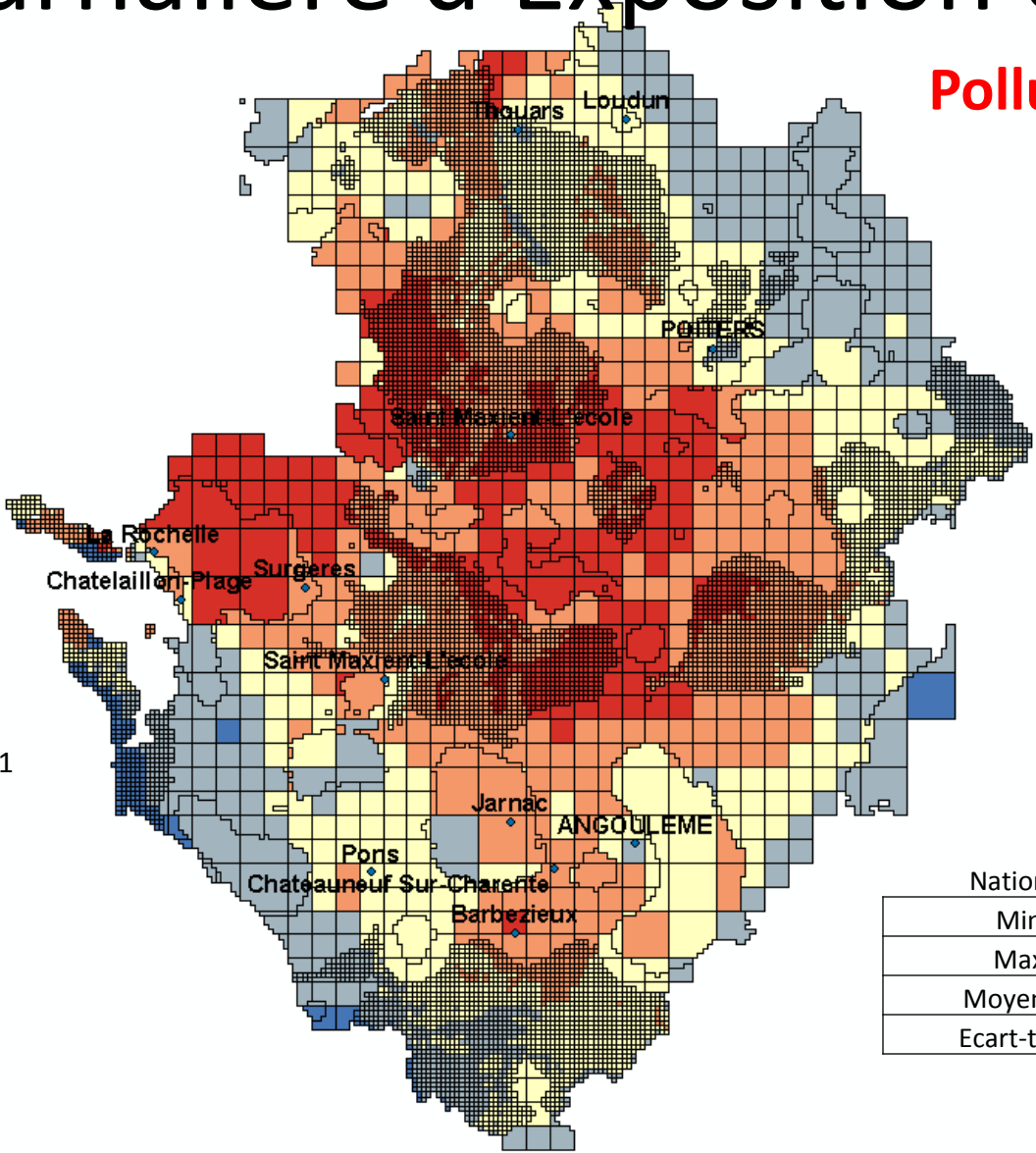
Source : INERIS, carte construite à partir des sources précitées

Dose Journalière d'Exposition e

Polluant : chrome

Cr en $\mu\text{g}\cdot\text{kg}^{-1}\cdot\text{j}^{-1}$

- 0,80 - 0,95
- 0,96 - 1,10
- 1,11 - 1,17
- 1,18 - 1,25
- 1,26 - 1,50



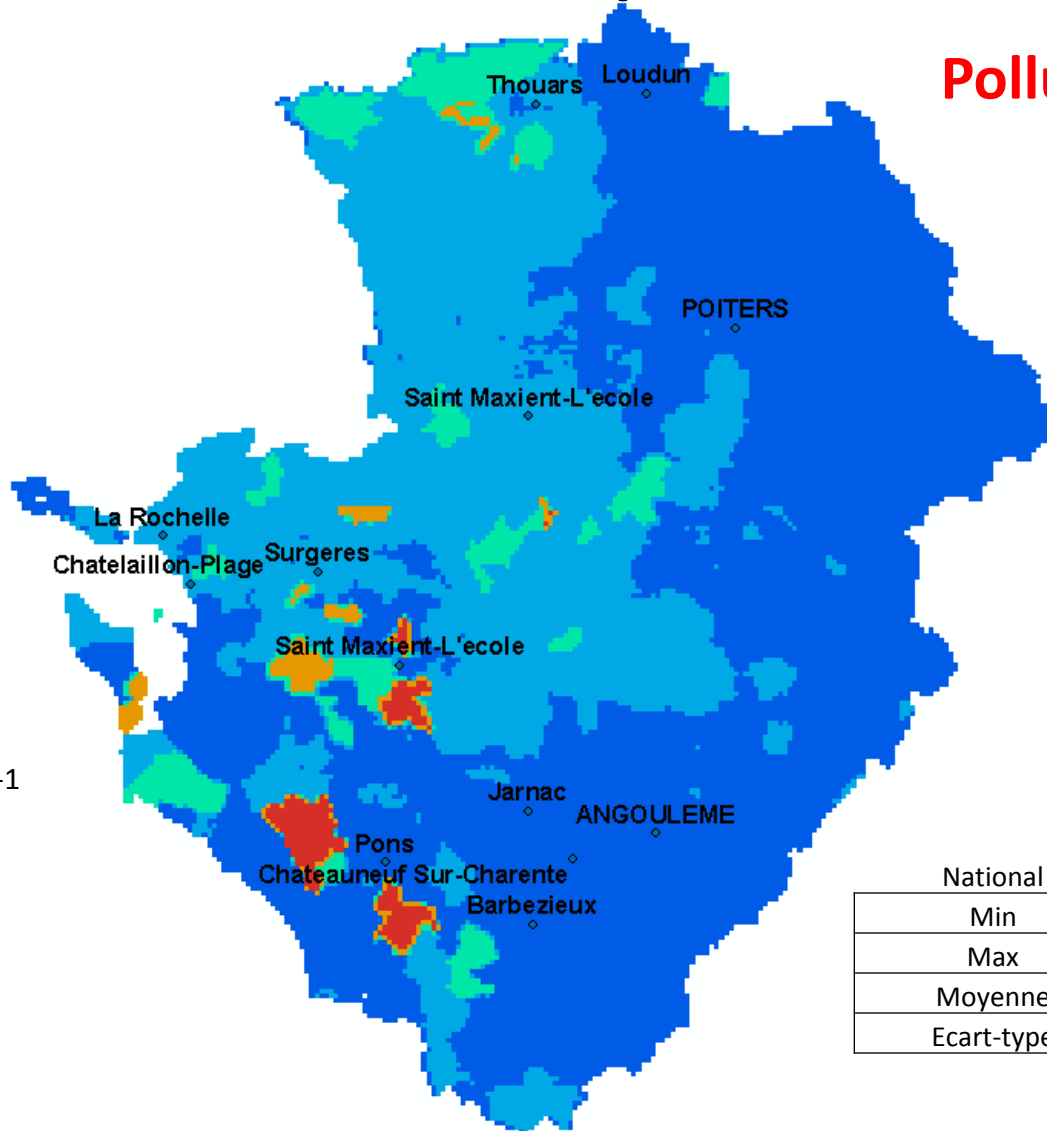
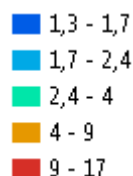
National	
Min	0,63
Max	17,7
Moyenne	1,07
Ecart-type	0,30

Source : INERIS, carte construite à partir des sources précitées

Dose Journalière d'Exposition

Polluant : nickel

Ni en $\mu\text{g}\cdot\text{kg}^{-1}\cdot\text{j}^{-1}$

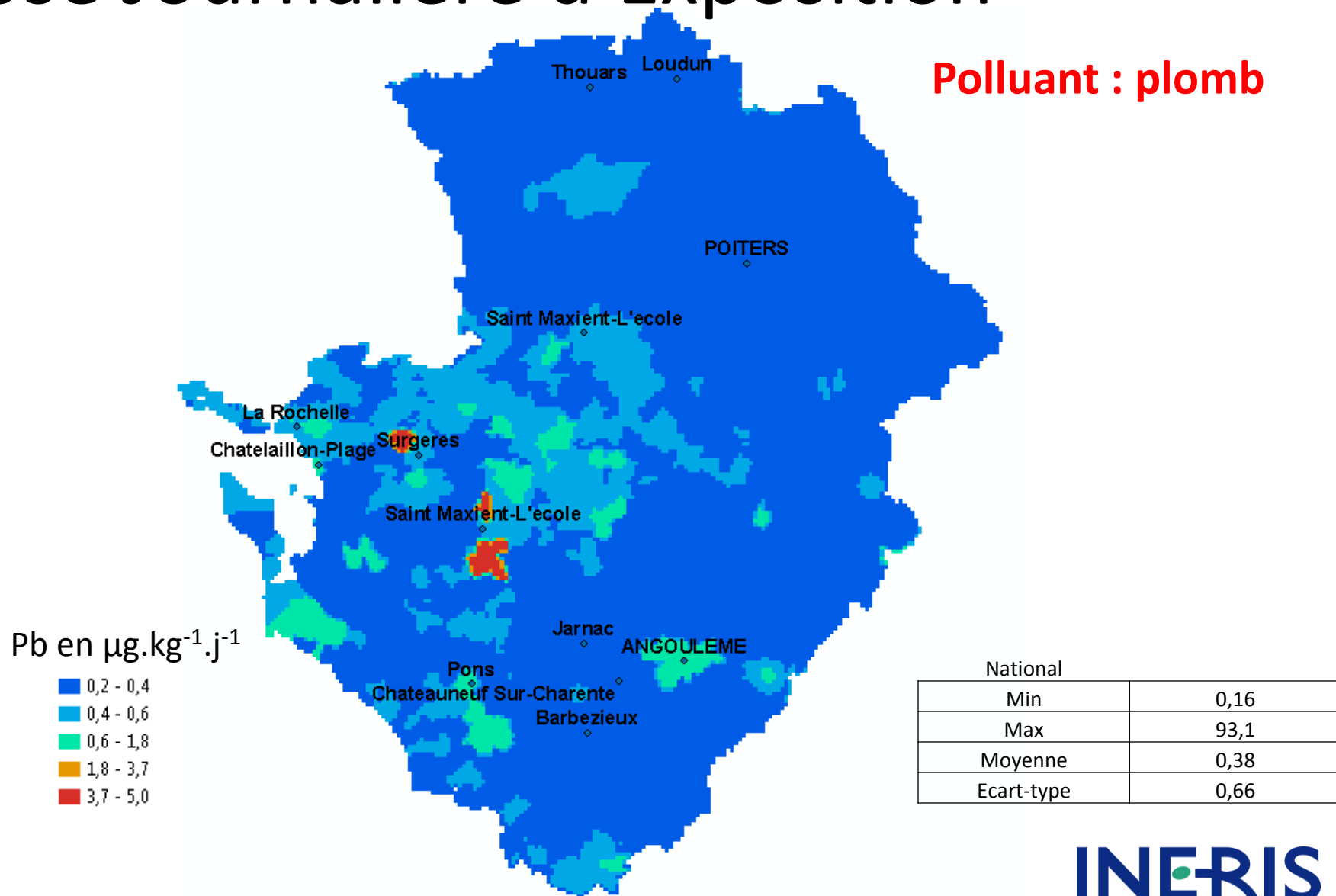


National	
Min	1,00
Max	18,8
Moyenne	1,62
Ecart-type	0,51

Source : INERIS, carte construite à partir des sources précitées

Dose Journalière d'Exposition

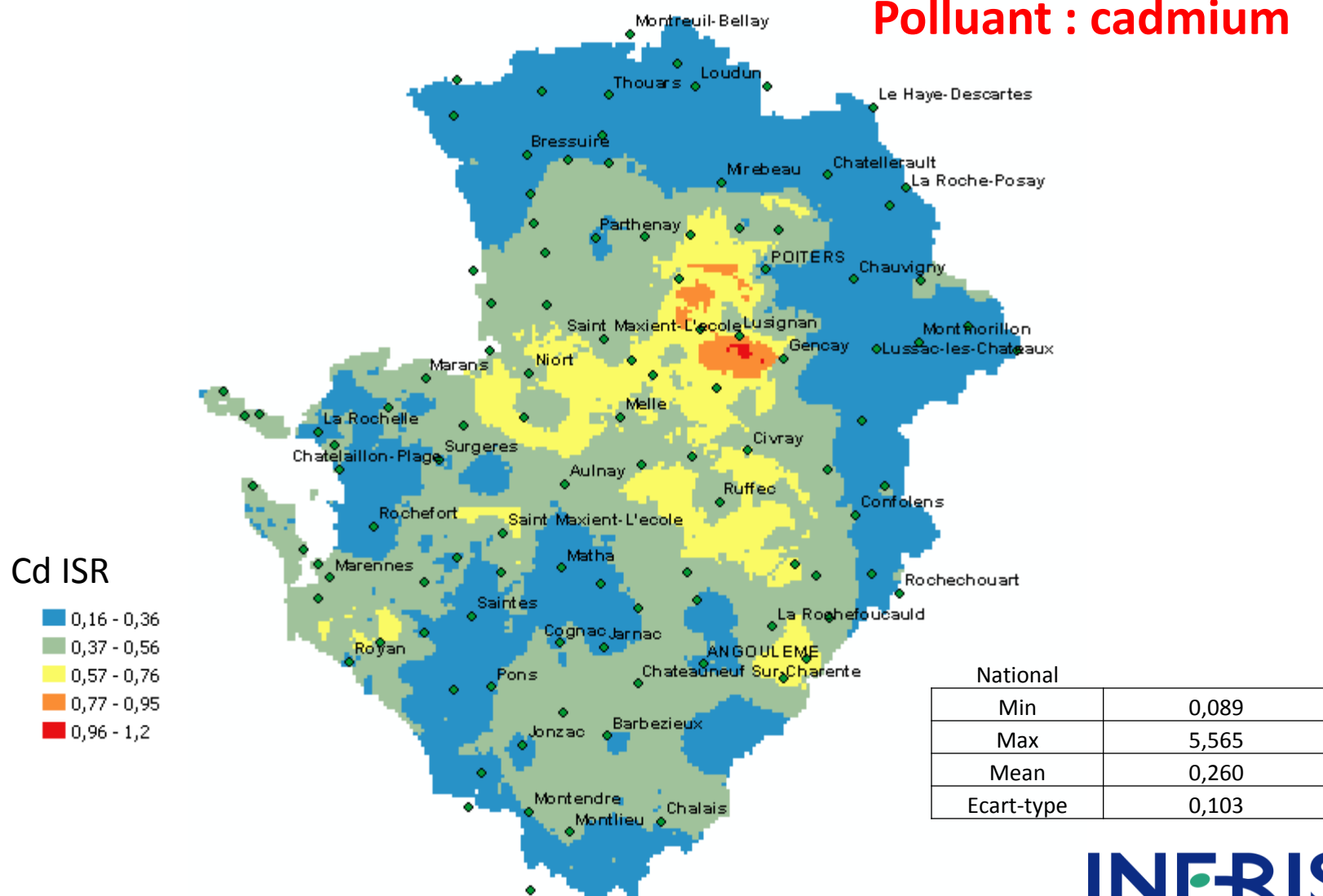
Polluant : plomb



Source : INERIS, carte construite à partir des sources précitées

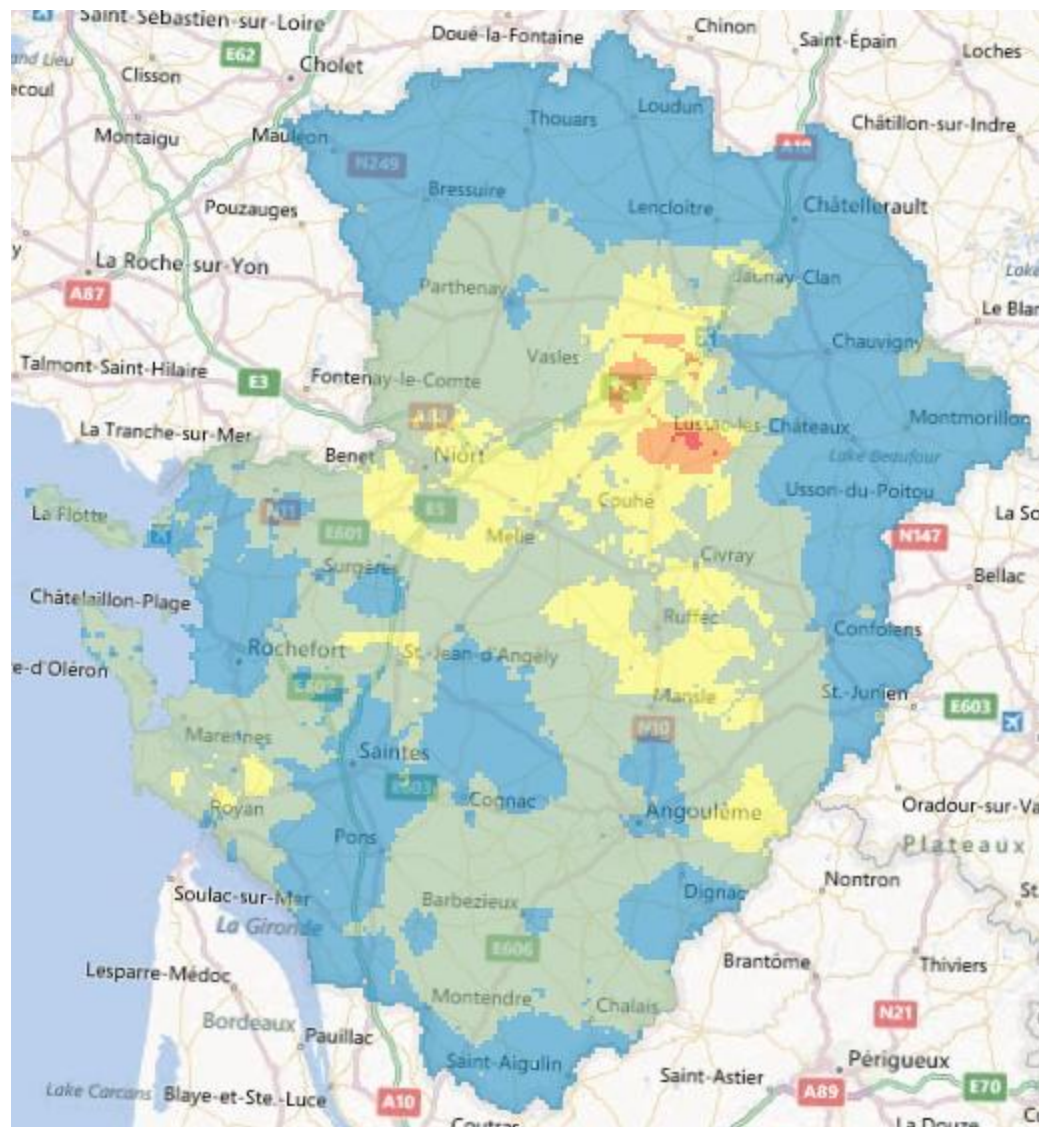
Indicateur spatialisé relatif

Polluant : cadmium



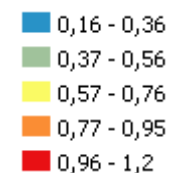
Source : INERIS, carte construite à partir des sources précitées

Indicateur spatialisé relatif



Polluant : cadmium

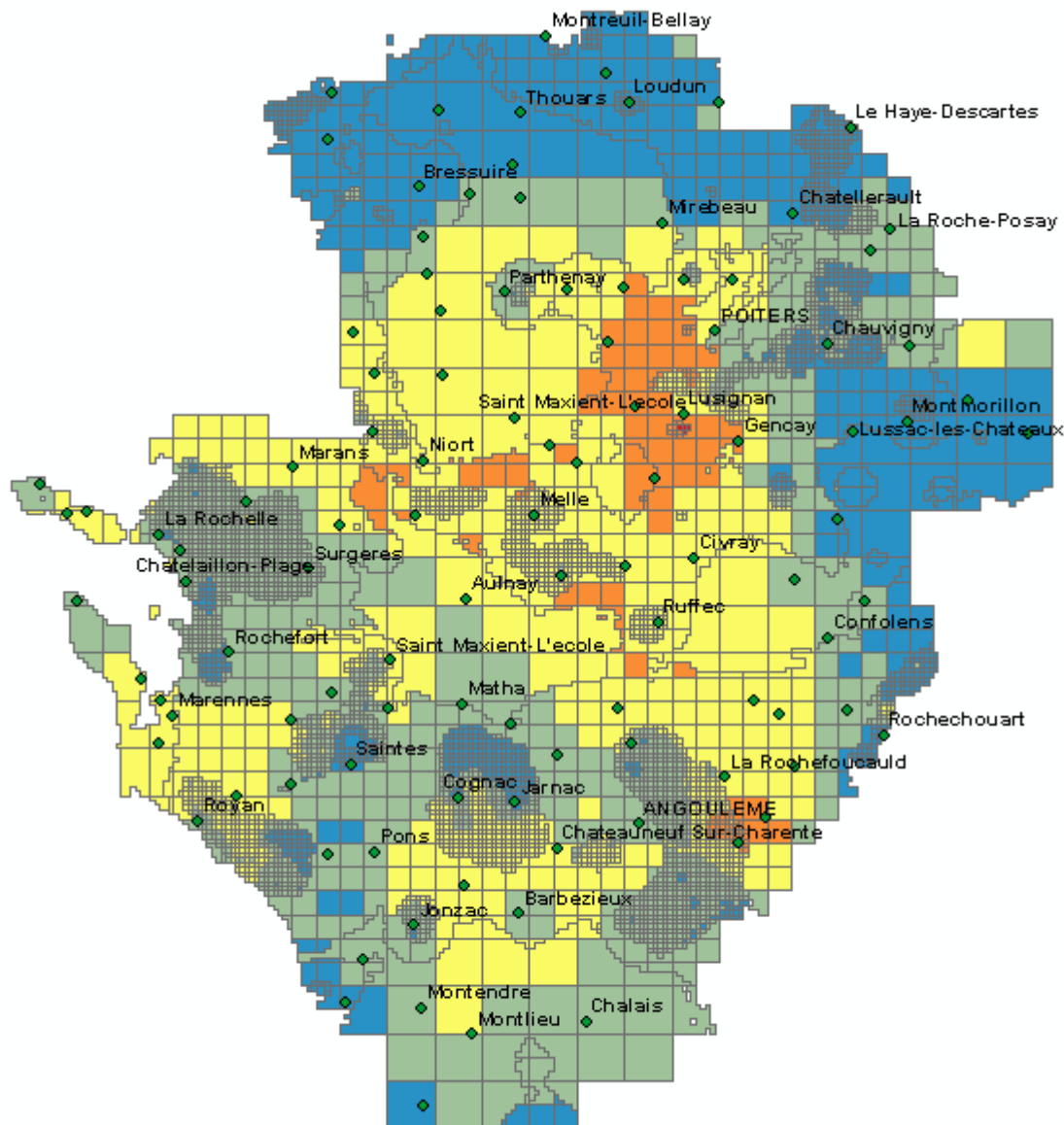
Cd ISR



National

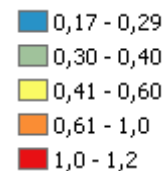
Min	0,089
Max	5,565
Mean	0,260
Ecart-type	0,103

Indicateur spatialisé relatif



Polluant : cadmium

Cd ISR

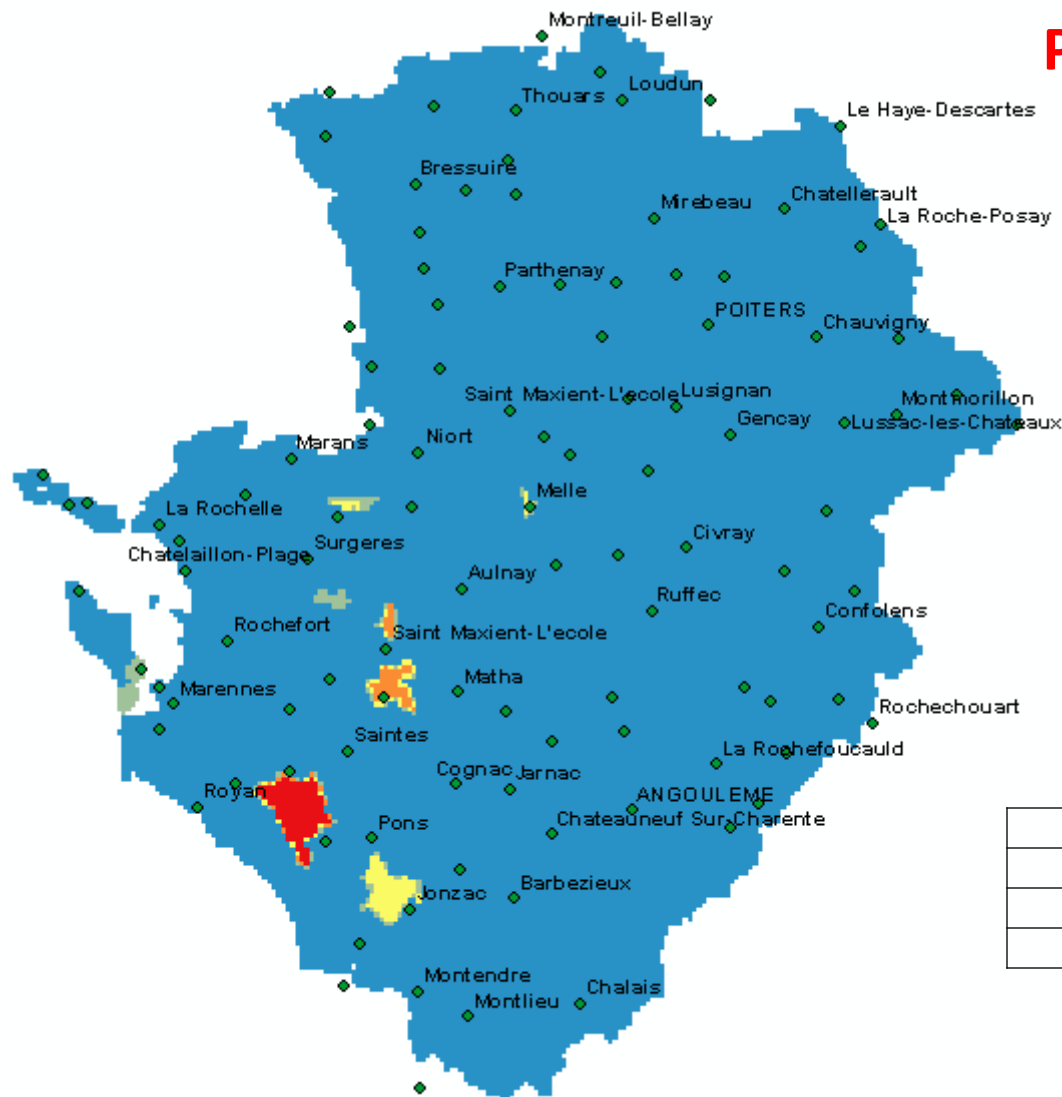


National	
Min	0,093
Max	5,565
Mean	0,239
Ecart-type	0,093

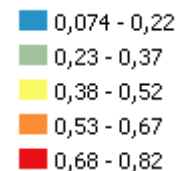
Source : INERIS, carte construite à partir des sources précitées

Indicateur spatialisé relatif

Polluant : nickel



Ni ISR

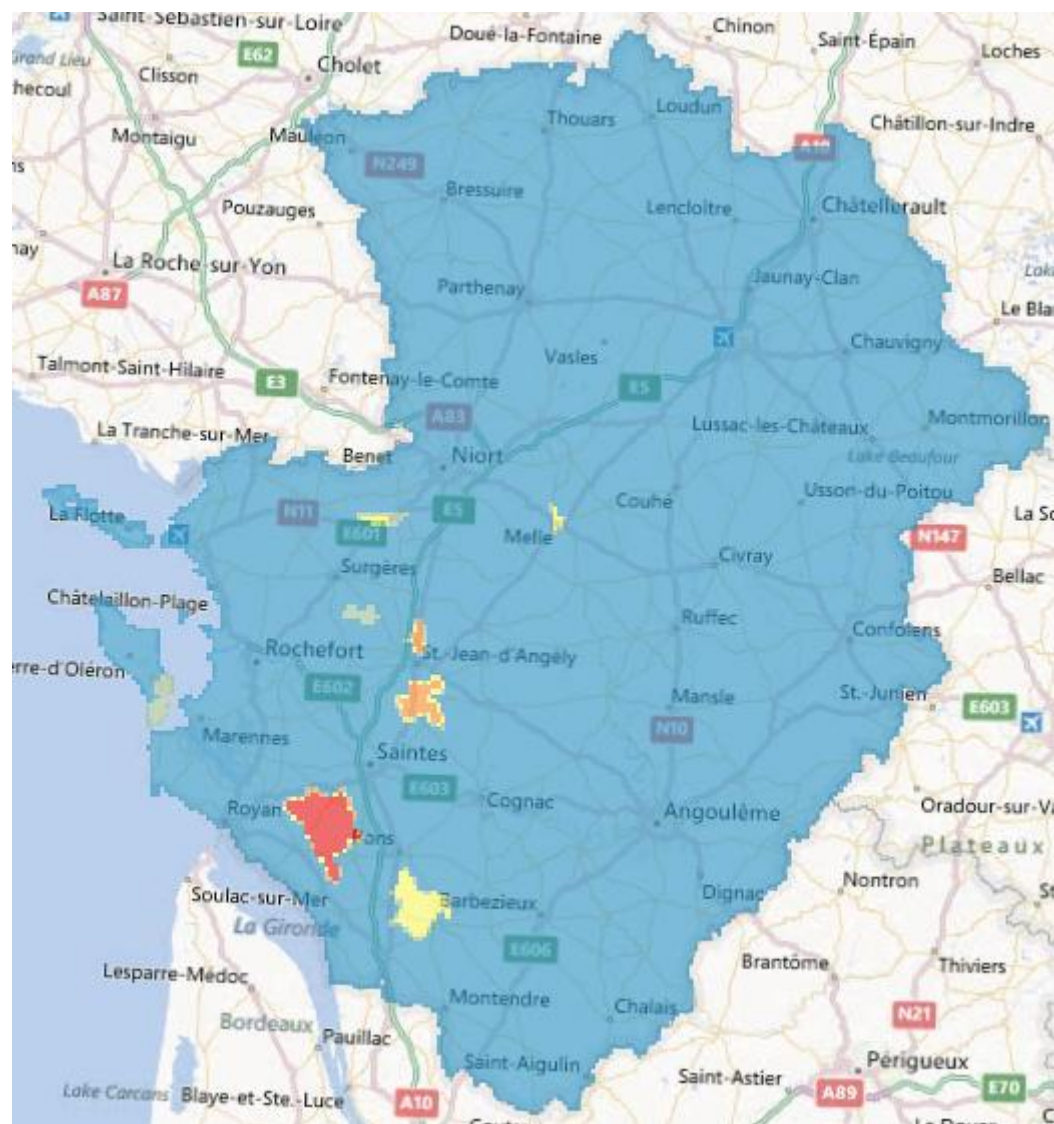


National

Min	0,061
Max	0,956
Mean	0,094
Ecart-type	0,027

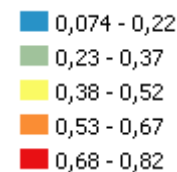
Source : INERIS, carte construite à partir des sources précitées

Indicateur spatialisé relatif



Polluant : nickel

Ni ISR



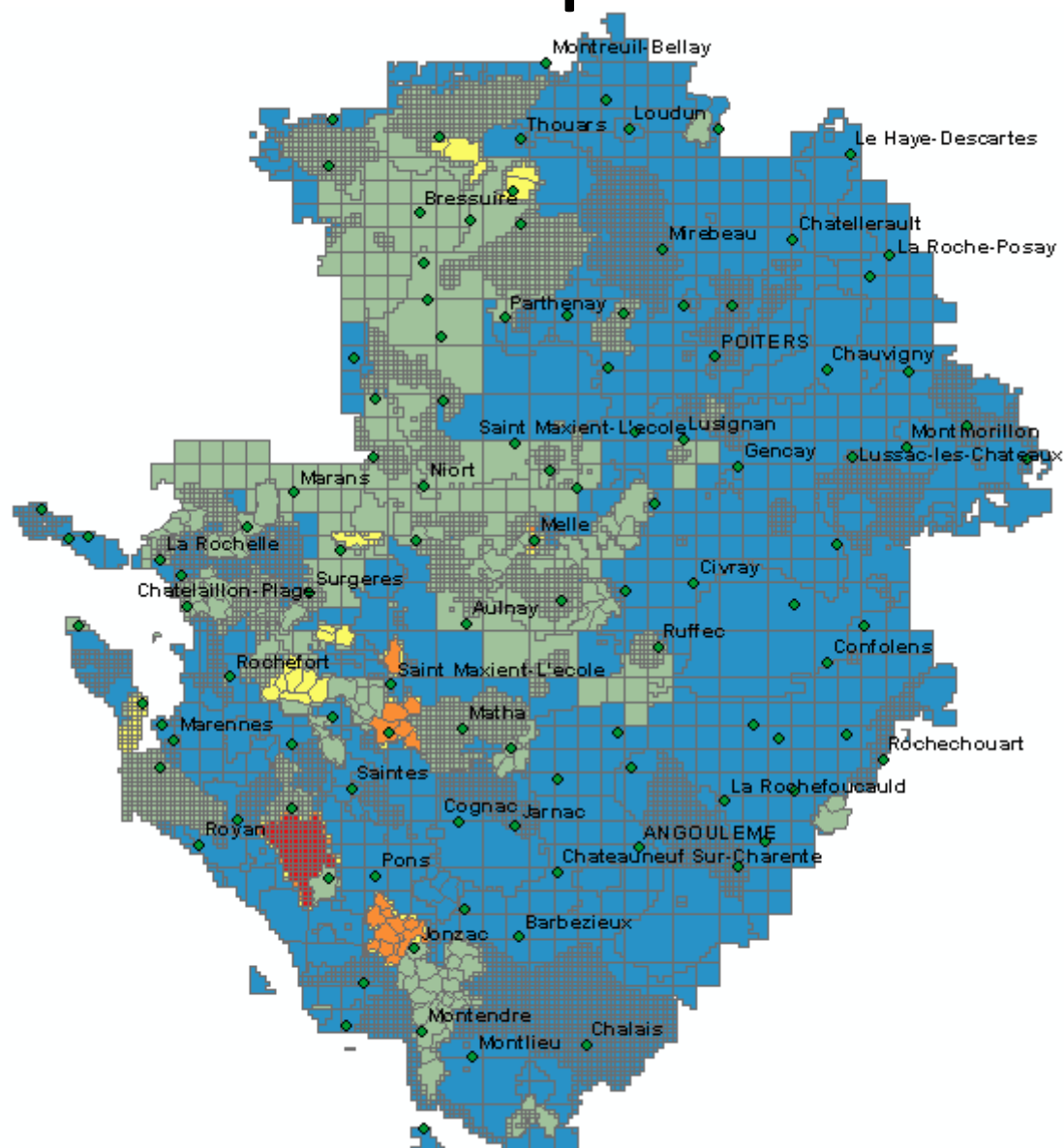
National

Min	0,061
Max	0,956
Mean	0,094
Ecart-type	0,027

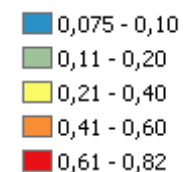
Source : INERIS, carte construite à partir des sources précitées

Indicateur spatialisé relatif

Polluant : nickel



Ni ISR



National

Min	0,062
Max	0,889
Mean	0,095
Ecart-type	0,031

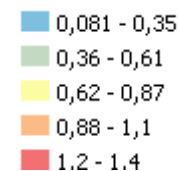
Source : INERIS, carte construite à partir des sources précitées

Indicateur spatialisé relatif

Polluant : plomb



Pb ISR



National

Min	0,06
Max	26,61
Mean	0,12
Ecart-type	0,19

Source : INERIS, carte construite à partir des sources précitées

Indicateur spatialisé relatif

Polluant : plomb



Pb ISR

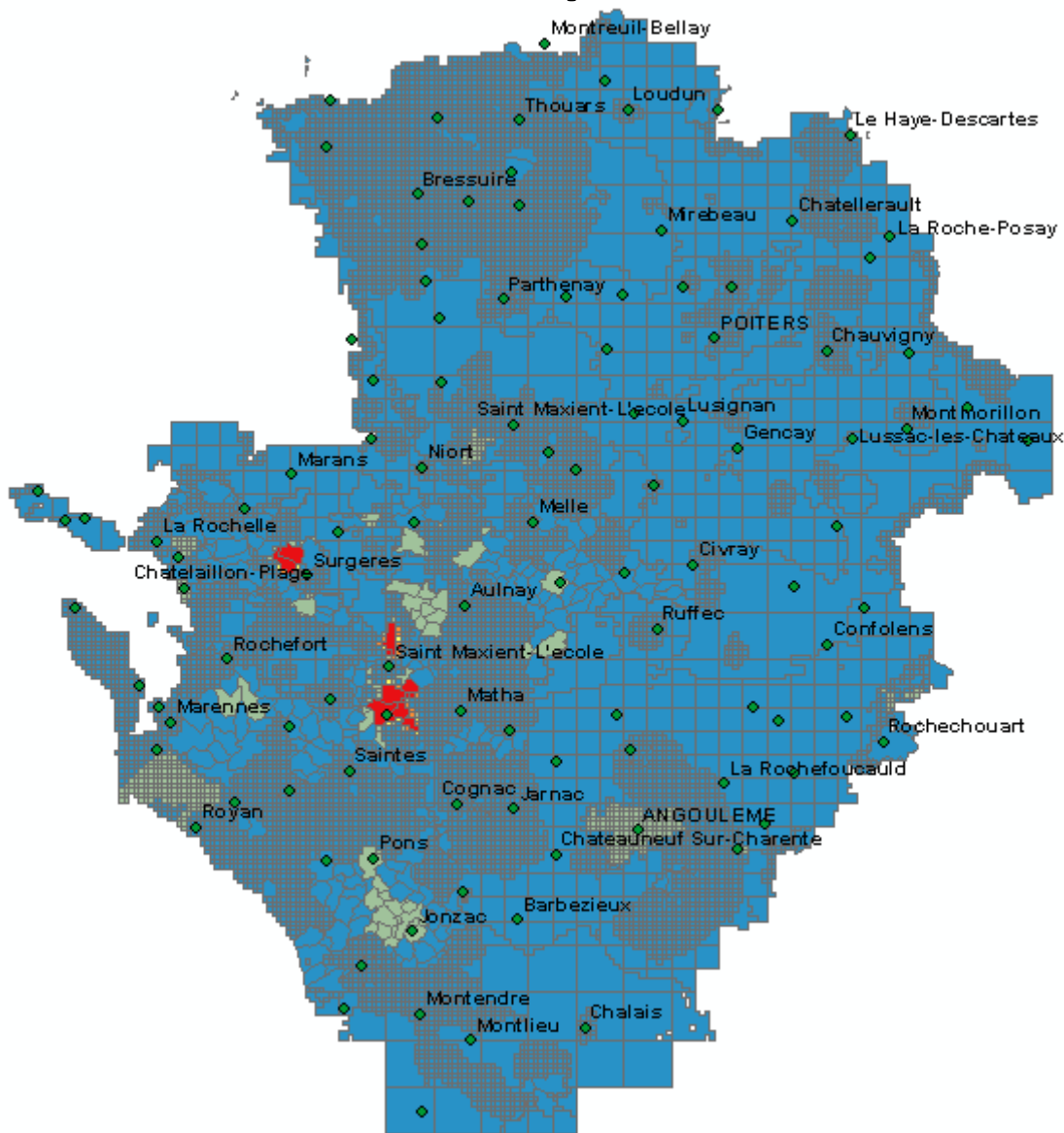
- 0,081 - 0,35
- 0,36 - 0,61
- 0,62 - 0,87
- 0,88 - 1,1
- 1,2 - 1,4

National

Min	0,06
Max	26,61
Mean	0,12
Ecart-type	0,19

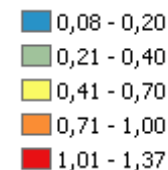
Source : INERIS, carte construite à partir des sources précitées

Indicateur spatialisé relatif



Polluant : plomb

Pb ISR



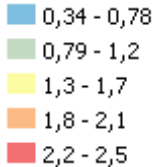
National

Min	0,056
Max	21,822
Mean	0,127
Ecart-type	0,136

Source : INERIS, carte construite à partir des sources précitées

Indicateur spatialisé relatif combiné

- Quant : plomb, nickel, cadmium

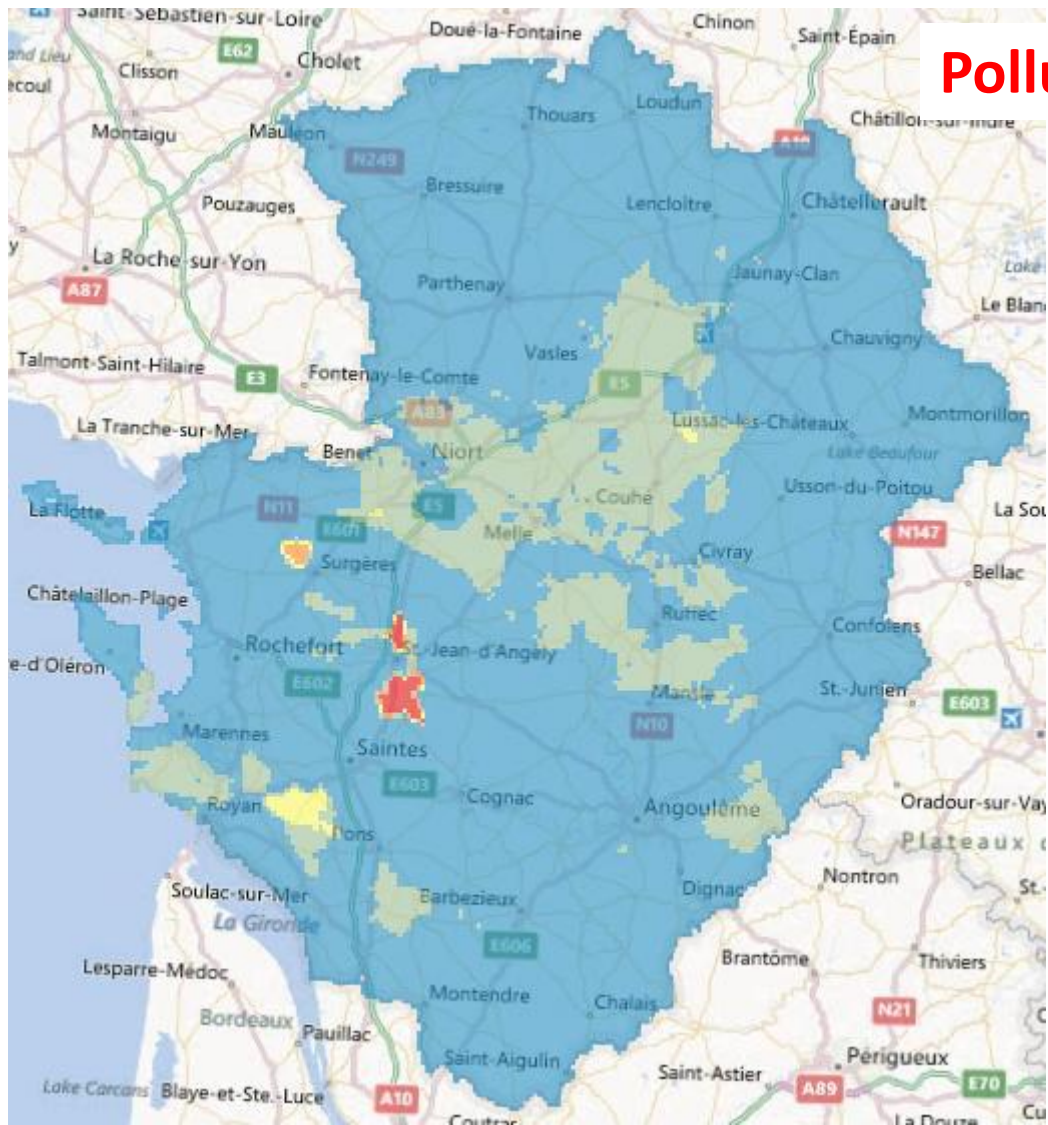


National	
Min	0,23
Max	27,07
Mean	0,48
Ecart-type	0,22

Source : INERIS, carte construite à partir des sources précitées

Indicateur spatialisé relatif combiné

Polluant : plomb, nickel, cadmium



- 0,34 - 0,78
- 0,79 - 1,2
- 1,3 - 1,7
- 1,8 - 2,1
- 2,2 - 2,5

National	
Min	0,23
Max	27,07
Mean	0,48
Ecart-type	0,22

Source : INERIS, carte construite à partir des sources précitées