



# Meilleures Techniques Disponibles (MTD)

La Directive Émissions Industrielles 2010/75/UE renforce le rôle des MTD définies dans les documents de référence, les BREF. Sauf dérogations accordées par les pouvoirs publics, les valeurs limites d'émission des arrêtés d'autorisation ne devront pas, à court terme, excéder les niveaux d'émissions associés aux MTD.

Grâce à son expertise en matière de maîtrise intégrée des risques et sa connaissance des MTD, **l'INERIS vous accompagne dans vos projets de création ou de modification d'installations.** Il vous accompagne dans la prise en compte, l'évaluation, la sélection des MTD pertinentes pour vos installations : réalisation de bilan de fonctionnement et de tierce-expertise, diagnostic des installations (MTD, réglementation, bonnes pratiques), prise en compte des risques environnementaux dans vos projets de modification, élaboration de référentiels pour votre entreprise et formation.

## Le bilan de fonctionnement : notre approche

La réalisation de votre bilan de fonctionnement vous permet de compléter le référentiel environnemental de votre entreprise (réglementation, normes, bonnes pratiques...) en intégrant des MTD dans un processus d'amélioration continue. **Ce référentiel a pour objectif de faciliter les décisions d'investissements à moyen terme, pour atteindre les performances environnementales escomptées des installations.**

## Les MTD

Les MTD visent à prévenir ou réduire de manière intégrée les pollutions et les consommations.

### Elles correspondent à :

- des procédés industriels,
- des techniques de traitement des émissions et rejets,
- des mesures organisationnelles et bonnes pratiques auxquelles sont associés des niveaux d'émissions ou de performance.

### Elles concernent :

- les enjeux prioritaires sectoriels (polluants, énergie...),
- les techniques éprouvées au plan industriel,
- les établissements visés par l'annexe 1 de la Directive 2010/75/UE,
- tout industriel qui souhaite tenir compte des MTD dans un projet de modification pour sécuriser ses investissements.

## Nos solutions

Votre bilan de fonctionnement

- **État des lieux**
  - des productions
  - des émissions
  - des consommations
  - des impacts
  - des incidents
- **Conformité réglementaire**
- **Mise à jour étude d'impact**

**Comparaison aux MTD applicables**

### L'INERIS vous assiste dans

- l'analyse de la pertinence des données utilisées pour l'état des lieux,
- la production de données complémentaires nécessaires,
- l'expression des enjeux environnementaux et sanitaires spécifiques au site.

### L'INERIS effectue

- l'identification et l'analyse critique des MTD applicables a priori
- la sélection des MTD pertinentes
- le positionnement des installations par rapport aux MTD

Actions de réduction et échéancier

### L'INERIS vous aide pour

- la justification,
  - la formalisation
  - la hiérarchisation
- des actions de réduction / MTD en fonction des enjeux.

### L'INERIS vous accompagne

dans la réalisation de l'étude technico-économique visant à justifier une solution parmi plusieurs technologies pertinentes.

Présentation des résultats

**L'INERIS vous accompagne** pour présenter les résultats des études à l'administration.

**INERIS**

maîtriser le risque | pour un développement durable

# Meilleures Techniques Disponibles (MTD)

## Compétences de l'INERIS en technologies propres

### Forts d'une expérience acquise sur le terrain

**Nos experts**, issus de domaines complémentaires (air, eau, déchets, émissions, impacts sanitaires et environnementaux, microbiologie, réglementation, procédés, économie), **vous assistent tout au long de vos projets industriels**.

Nos équipes évaluent et suivent les performances environnementales des moyens et des techniques de prévention et de réduction des pollutions afin de garantir la maîtrise intégrée des risques environnementaux des installations.

**L'INERIS étudie la pertinence des solutions envisagées** au plan technique et économique et en termes de gain pour la santé et pour l'environnement.

### Diagnostic des installations existantes et de vos projets d'évolution

**L'INERIS vous aide à identifier les enjeux environnementaux et sanitaires** de vos installations et à les positionner par rapport aux MTD et à la réglementation à court et moyen termes.

### Tierce expertise

**L'INERIS associe la tierce expertise du bilan de fonctionnement** à sa propre expertise en évaluation des risques environnementaux et sanitaires afin d'apprécier les solutions pouvant être mises en œuvre.

### Formation

**L'INERIS propose des formations en inter et intra-entreprises** sur la Directive des Émissions Industrielles, les BREF et les MTD.

### Exemples de réalisations :

- Tierce expertise de bilan de fonctionnement couplée à l'évaluation des risques sanitaires et environnementaux.
- Bilans de fonctionnement et autres études de MTD dans différents secteurs industriels.
- Influence de la mise en œuvre, sur 20 entreprises de traitement de surface, de MTD de réduction des substances dangereuses sur l'état de la masse d'eau - 2010.
- Étude bibliographique des produits de désodorisation et protocole d'évaluation de leur efficacité dans le domaine de l'élevage (en ligne [www.ineris.fr](http://www.ineris.fr) - 2005).
- Analyse de solutions alternatives au perchloroéthylène pour le nettoyage à sec (effets croisés, approche systémique, freins à la pénétration du marché...) - mars 2011.

### Lien utile

<http://aida.ineris.fr/bref/index.htm>

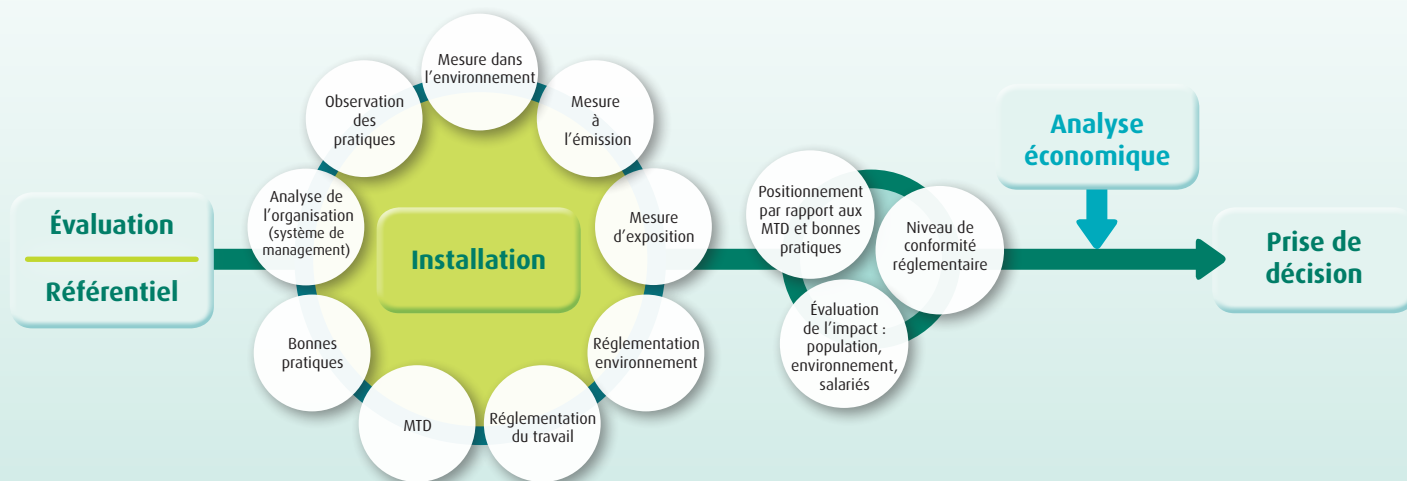
### Ils nous font confiance

Alcan - Erdemir - Panzani - Safran - Storengy...

### Contact :

- [contact.dvm@ineris.fr](mailto:contact.dvm@ineris.fr)
- Tél. : +33 (0)3 44 55 64 34

## L'INERIS vous accompagne du diagnostic à la décision



INERIS

Institut National de l'Environnement Industriel et des Risques  
Parc Technologique Alata - BP 2 - 60550 Verneuil-en-Halatte - [ineris@ineris.fr](mailto:ineris@ineris.fr)

[www.ineris.fr](http://www.ineris.fr)

INERIS

maîtriser le risque  
pour un développement durable